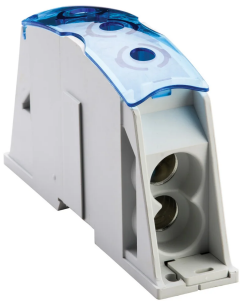


Strömterminal, flexiblar-2 kablar, 400 A - IEC, koppar

Data Solutions

KATALOGNUMMER

SBF2C250



nVent ERIFLEX Power Blocks are the main DIN mounted output/input devices for connection between primary and secondary switchboard, or main input/output connection for machine or industrial equipment (such as inverter, air conditioning machines, etc.). The high short circuit rated large cross section blocks offer time savings and reliability in every panel configuration. The complete Power Blocks range offers multiple connection types with up to four cables, nVent ERIFLEX Flexibar Advanced, or IBSB Advanced power braids.

CERTIFIERINGAR



DESIGN

Uppfyller RoHS

Halogenfri

Can be connected with round cross section cable or flat connection system like nVent ERIFLEX Flexibar Advanced or IBSB Advanced Insulated Braided Conductor

Compact power block with high short circuit current rating

Tinned copper or aluminum block allows for copper or aluminum conductor direct connections, or using ferrule

Screw retaining cover is hinged and removable

Design allows for visual inspection of conductor and confirmation of connection

Modular snap-together blocks for building multi-pole power blocks

Easily clips onto DIN rail or mounts to panel with screws

Voltage detection and measurement connection

95% fill ratio

Conforms to EN 45545 obtaining an HL3 classification for chapter R23 and HL2 classification for chapter R22

PRODUKTATTRIBUT

Artikelnummer: 561172

Yta: Förtentat

Typ: Flexibar-2-kablar

Märkström vid vanlig tillämpning, IEC: 400A

Material: Koppar; Termoplast

Max. ledarstorlek för ledningssida, IEC: 70 mm²

Max. ledarstorlek för belastningssida, IEC: (2) 120 mm²

Kortsiktig hållström (I_{cw}) 1s: 14.4kA

Max. märkström, isolerad strömfläta, IEC: 430A

Max. märkström, nVent ERIFLEX Flexibar, IEC: 500A

Max. märkström, UL/CSA: 255A

Maximal kortslutningsström (I_{pk}): 42kA

Nominell kortslutningsmärkström (I_{cc}): 20kA

Kortslutningsströmsvärde (SCCR): 100kA

Max. arbetsspänning, IEC (U_i): 1000; 1500

Max. arbetsspänning, UL (V_{in}): 1000

Antal anslutningar på ledningssida: 1

Tvärsnitt för isolerad strömfläta för ledningssida: 50mm²; 70mm²

nVent ERIFLEX Flexibar-storlek på ledningssida: 2X20X1 - 5X20X1

DLO-ledningsstorlek för ledningssida: #6 - 2/0

Compact i flertrådsstorlek för belastningssida: (2) 35–120 mm²

Antal anslutningar på belastningssida: 2

Flertrådsstorlek för belastningssida – hylsa: (2) 35–120 mm²

Ledarstorlek för belastningssida: (2) #6 – 250 kcmil

Djup (D): 83mm

Höjd (H): 148mm

Bredd (W): 35mm

Enhetsvikt: 0.5kg

Certifieringsinformation: UL® 1953

Uppfyller: IEC® 60947-7-1

Kapslingsklass: IP20

Brandklassning: UL® 94V-0

YTTERLIGARE PRODUKTINFORMATION

SBF250 is UL® 1953 Listed when used with SB250SPCR. Max Working Voltage for UL 1953 applications is 1250 VAC/DC.

Blue protection cover is less than 7% of the overall product weight.

Design Guideline for Distribution Blocks, Power Blocks and Power Terminals										
Derating according to Ambient* Temperature (°C) to maintain working temperature of 85°C										
Ambient Temperature (°C)	30°	35°	40°	45°	50°	55°	60°	65°	70°	75°
Derating Coefficient (d)	1	1	1	0.94	0.88	0.82	0.75	0.67	0.58	0.47
*environment around the terminal blocks inside the enclosure										

DIAGRAMS



VARNING

nVent produkter ska installeras och användas endast så som anges i nVents bruksanvisning och utbildningsmaterial. Bruksanvisningar är tillgängliga på www.nvent.com och från din nVent kundtjänstrepresentant. Felaktig installation, missbruk, felapplicering eller annan brist i att helt följa nVents instruktioner och varningar kan orsaka att produkten brister, egendomsskador, allvarliga kroppsskador och dödsfall och/eller ogiltigförklara din garanti.



Vårt starka utbud av varumärken:

CADDY ERICO HOFFMAN ILSCO SCHROFF TRACHTE