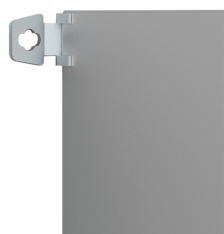


Suporturi pentru montare murală, AWS

Dulapul poate fi montat cu ușurință în locația de montaj, fără a fi nevoie de acces la interior.



CARACTERISTICI

Descriere: Suporturi pentru montare sigură pe perete. Includ șaibele de etanșare pentru a garanta nivelul IP. Pentru cofrelele din oțel inoxidabil este necesară prelucrarea.

Cantitate pachet: 4 suporturi cu materiale de montare.

SPECIFICAȚII

Thickness: 3mm

Finish: Lustruit

Table 1/1

| Număr de catalog | Height | Width | Depth | Material | Enclosure Material | Product Family |
|------------------|--------|-------|-------|---------------------|--------------------|------------------------------|
| AWS41-316 | 36mm | 76mm | 21mm | Stainless Steel 316 | Oțel Zincat | Wall Mounted, Terminal Boxes |
| AWS41-304 | 36mm | 76mm | 21mm | Stainless Steel 304 | Oțel Zincat | Wall Mounted, Terminal Boxes |

AVERTIZARE

Produsele nVent trebuie instalate și utilizate numai așa cum este indicat în fișele de instrucțiuni și materialele de formare ale nVent. Fișele de instrucțiuni sunt disponibile pe www.nvent.com și de la reprezentantul dvs. de servicii clienți nVent. O instalare incorectă, o utilizare abuzivă, o aplicare greșită sau orice altă lipsă de respectare completă a instrucțiunilor și avertismentelor nVent poate duce la defectarea produsului, la deteriorarea proprietății, la răniri corporale grave și moarte și/sau poate anula garanția dvs.



Portofoliul nostru puternic de mărci:

CADDY ERICO HOFFMAN ILSCO SCHROFF TRACHTE