

# Dulap de podea din oțel cu o ușă versiunea asociabilă, MCS



Gama de dulapuri industriale combinabile din oțel cu conținut redus de carbon cu ușă simplă MCS, cu grad de protecție IP 55, conține produse de stoc disponibile în numeroase dimensiuni diferite. Această gamă de dulapuri industriale este bine adecvată pentru numeroase aplicații diferite. Riscul de defectare a componentelor și, cu acesta, perioadele inutile de nefuncționare sunt eliminate, deoarece apa și praful sunt împiedicate să intre în cofret.

## STANDARDE INDUSTRIALE

UL 508A Listed; Type 12; File No. E61997

cUL Listed per CSA C22.2 No.0, No.0.4, No.14, No.94; Type 12; File No. E61997

NEMA/EEMAC Type 12

CSA, File No. 1442951: Type 12

IEC 62208 IP55

CE, UK CA, UL, DNV

## CARACTERISTICI

Material: Cadru: oțel vopsit de 1.5 mm. Ușa: oțel vopsit de 2 mm. Panouri posterioare, laterale și superioare: oțel vopsit de 1.5 mm. Contrapanou: oțel zincat de 3 mm. Plăci inferioare: oțel zincat de 1 mm.

Cadru: Profile deschise sudate pe margine cu tipar de orificii de 25 mm conform DIN 43660. Inclusiv tipar de orificii externe integrat.

Ușă: Montată cu patru balamale ce permit deschiderea pe stânga sau pe dreapta. Include cadru de ușă cu tipar de orificii de 25 mm.

Panou posterior: Fixat cu șuruburi Torx M6. Opțiuni standard pentru montarea unei uși posterioare. Versiunea RD vine cu ușă din spate în loc de panou posterior.

Panouri laterale: Se livrează ca accesoriu.

Panou superior: Demontabil.

Încuietoare: Sistem de închidere espagnolette în 4 puncte. Nu afectează spațiul interior al dulapului. Încuietoare standard dublu-bit de 3 mm. Poate fi schimbată cu butuci standard sau Euro-cilindru și mâner pivotant.

Plăci inferioare: Compuse din trei sau patru piese (D>600).

Contrapanou: Dublu pliat cu glisare în poziție. Reglabil pe adâncime în trepte de 25 mm cu accesoriu MPD02. Este livrat atașat în exteriorul dulapului.

Împământare: Toate panourile sunt legate la masă prin intermediul fittingurilor de fixare și sunt echipate cu un bolț de împământare separat.

Finisaj: Vopsea pudră structurată RAL 7035.

Protecție: Corespunde cu IP 55 | TYPE 12 | IK 10.

Cerinte de montaj: Livrare standard, gata pentru montare asociata. Pentru montare individuala, adaugati panouri laterale.

Livrare: Cadru cu ușă montată, panou posterior, panou superior, placă inferioară, placă de montare (nu este inclusă pentru versiunea PER5) și cadru de ușă. La dulapurile cu adâncimea de 400 mm: contrapanoul, plăcile inferioare și cadrul ușii nu sunt incluse. Pentru dulapuri industriale având înălțimea de 2200 mm, pachetul livrat include două profiluri CMB montate în adâncime. Livrarea include, de asemenea, bolțuri de împământare. Livrat pe un palet cu lățime identică cu aceea a dulapului, pentru a permite aranjarea fără demontare. Toate materialele de ambalare sunt reciclabile..

## SPECIFICAȚII

<b>Body Thickness:</b>	1.5mm
<b>Door Thickness:</b>	2mm
<b>Material:</b>	Oțel Zincat
<b>Finish:</b>	Vopsit Pulbere
<b>Color Code:</b>	RAL 7035

Table 1/6

Număr de catalog	Article Number	Height (H)	Width (W)	Depth (D)	Mounting Plate Included	Rear Door Included
MCS20108R5		2000mm	1000mm	800mm	Yes	No
MCS18106R5		1800mm	1000mm	600mm	Yes	No
MCS20085PER5		2000mm	800mm	500mm	No	No
MCS18064PER5		1800mm	600mm	400mm	No	No
MCS18084PER5		1800mm	800mm	400mm	No	No
MCS220810R5	MCS220810R5	2200mm	800mm	1000mm	Yes	No
MCS22066PER5	MCS22066PER5	2200mm	600mm	600mm	No	No
MCS20068PERD R5		2000mm	600mm	800mm	No	Yes
MCS20108RDR5		2000mm	1000mm	800mm	Yes	Yes
MCS20085R5		2000mm	800mm	500mm	Yes	No
MCS20068PER5		2000mm	600mm	800mm	No	No
MCS16065R5		1600mm	600mm	500mm	Yes	No
MCS18106PER5		1800mm	1000mm	600mm	No	No
MCS18084R5		1800mm	800mm	400mm	Yes	No
MCS18055R5		1800mm	500mm	500mm	Yes	No
MCS20055PER5		2000mm	500mm	500mm	No	No
MCS14085R5		1400mm	800mm	500mm	Yes	No
MCS200610R5		2000mm	600mm	1000mm	Yes	No
MCS220610R5		2200mm	600mm	1000mm	Yes	No
MCS20108PERD R5		2000mm	1000mm	800mm	No	Yes

Table 2/6

Număr de catalog	Article Number	Height (H)	Width (W)	Depth (D)	Mounting Plate Included	Rear Door Included
MCS220810PER5	MCS220810PER5	2200mm	800mm	1000mm	No	No
MCS180810R5		1800mm	800mm	1000mm	Yes	No
MCS16085R5		1600mm	800mm	500mm	Yes	No

Număr de catalog	Article Number	Height (H)	Width (W)	Depth (D)	Mounting Plate Included	Rear Door Included
MCS20086PER5		2000mm	800mm	600mm	No	No
MCS18085PER5		1800mm	800mm	500mm	No	No
MCS20066R5		2000mm	600mm	600mm	Yes	No
MCS20108PER5		2000mm	1000mm	800mm	No	No
MCS16065PER5	MCS16065PER5	1600mm	600mm	500mm	No	No
MCS18055PER5		1800mm	500mm	500mm	No	No
MCS20066PER5		2000mm	600mm	600mm	No	No
MCS20106R5		2000mm	1000mm	600mm	Yes	No
MCS18105R5		1800mm	1000mm	500mm	Yes	No
MCS18066PER5		1800mm	600mm	600mm	No	No
MCS22088PER5		2200mm	800mm	800mm	No	No
MCS200810PERDR5	MCS200810PERDR5	2000mm	800mm	1000mm	No	Yes
MCS20045R5		2000mm	400mm	500mm	No	No
MCS22086R5	MCS22086R5	2200mm	800mm	600mm	Yes	No
MCS22088R5		2200mm	800mm	800mm	Yes	No
MCS200610RDR5		2000mm	600mm	1000mm	Yes	Yes
MCS18065R5		1800mm	600mm	500mm	Yes	No

Table 3/6

Număr de catalog	Article Number	Height (H)	Width (W)	Depth (D)	Mounting Plate Included	Rear Door Included
MCS18065PER5		1800mm	600mm	500mm	No	No
MCS20068RDR5		2000mm	600mm	800mm	Yes	Yes
MCS180810PER5		1800mm	800mm	1000mm	No	No
MCS200810RDR5		2000mm	800mm	1000mm	Yes	Yes
MCS22086PER5	MCS22086PER5	2200mm	800mm	600mm	No	No
MCS180610RDR5		1800mm	600mm	1000mm	Yes	Yes
MCS14065PER5	MCS14065PER5	1400mm	600mm	500mm	No	No
MCS20046R5		2000mm	400mm	600mm	No	No
MCS180610R5		1800mm	600mm	1000mm	Yes	No
MCS20044R5		2000mm	400mm	400mm	No	No
MCS20084PER5		2000mm	800mm	400mm	No	No
MCS18064R5		1800mm	600mm	400mm	Yes	No

Număr de catalog	Article Number	Height (H)	Width (W)	Depth (D)	Mounting Plate Included	Rear Door Included
MCS220610PER DR5		2200mm	600mm	1000mm	No	Yes
MCS220810PER DR5		2200mm	800mm	1000mm	No	Yes
MCS22068R5	MCS22068R5	2200mm	600mm	800mm	Yes	No
MCS20068R5		2000mm	600mm	800mm	Yes	No
MCS14065R5		1400mm	600mm	500mm	Yes	No
MCS22068PER5	MCS22068PER5	2200mm	600mm	800mm	No	No
MCS20084R5		2000mm	800mm	400mm	Yes	No
MCS18066R5		1800mm	600mm	600mm	Yes	No

Table 4/6

Număr de catalog	Article Number	Height (H)	Width (W)	Depth (D)	Mounting Plate Included	Rear Door Included
MCS200810PER 5	MCS200810PER 5	2000mm	800mm	1000mm	No	No
MCS20048R5		2000mm	400mm	800mm	No	No
MCS180810PER DR5		1800mm	800mm	1000mm	No	Yes
MCS22066R5	MCS22066R5	2200mm	600mm	600mm	Yes	No
MCS20064PER5		2000mm	600mm	400mm	No	No
MCS180810RDR 5		1800mm	800mm	1000mm	Yes	Yes
MCS220610PER 5		2200mm	600mm	1000mm	No	No
MCS18104R5		1800mm	1000mm	400mm	Yes	No
MCS200610PER 5		2000mm	600mm	1000mm	No	No
MCS18086PER5		1800mm	800mm	600mm	No	No
MCS200810R5	MCS200810R5	2000mm	800mm	1000mm	Yes	No
MCS18044R5		1800mm	400mm	400mm	No	No
MCS20105PER5		2000mm	1000mm	500mm	No	No
MCS20088RDR5		2000mm	800mm	800mm	Yes	Yes
MCS18105PER5		1800mm	1000mm	500mm	No	No
MCS220810RDR 5		2200mm	800mm	1000mm	Yes	Yes
MCS180610PER DR5		1800mm	600mm	1000mm	No	Yes
MCS12065R5		1200mm	600mm	500mm	Yes	No
MCS20065PER5		2000mm	600mm	500mm	No	No

Număr de catalog	Article Number	Height (H)	Width (W)	Depth (D)	Mounting Plate Included	Rear Door Included
MCS200610PER DR5		2000mm	600mm	1000mm	No	Yes

Table 5/6

Număr de catalog	Article Number	Height (H)	Width (W)	Depth (D)	Mounting Plate Included	Rear Door Included
MCS20055R5		2000mm	500mm	500mm	Yes	No
MCS20104R5		2000mm	1000mm	400mm	Yes	No
MCS18045R5		1800mm	400mm	500mm	No	No
MCS20086RDR5		2000mm	800mm	600mm	Yes	Yes
MCS12085PER5		1200mm	800mm	500mm	No	No
MCS18086R5		1800mm	800mm	600mm	Yes	No
MCS12085R5		1200mm	800mm	500mm	Yes	No
MCS220610RDR5		2200mm	600mm	1000mm	Yes	Yes
MCS20104PER5		2000mm	1000mm	400mm	No	No
MCS180610PER5		1800mm	600mm	1000mm	No	No
MCS20088R5		2000mm	800mm	800mm	Yes	No
MCS12065PER5		1200mm	600mm	500mm	No	No
MCS18085R5		1800mm	800mm	500mm	Yes	No
MCS20086PERDR5		2000mm	800mm	600mm	No	Yes
MCS20065R5		2000mm	600mm	500mm	Yes	No
MCS20106PER5		2000mm	1000mm	600mm	No	No
MCS20088PER5		2000mm	800mm	800mm	No	No
MCS14085PER5	MCS14085PER5	1400mm	800mm	500mm	No	No
MCS20064R5		2000mm	600mm	400mm	Yes	No
MCS20105R5		2000mm	1000mm	500mm	Yes	No

Table 6/6

Număr de catalog	Article Number	Height (H)	Width (W)	Depth (D)	Mounting Plate Included	Rear Door Included
MCS20086R5		2000mm	800mm	600mm	Yes	No
MCS20088PERDR5		2000mm	800mm	800mm	No	Yes
MCS18046R5		1800mm	400mm	600mm	No	No
MCS18104PER5		1800mm	1000mm	400mm	No	No
MCS16085PER5	MCS16085PER5	1600mm	800mm	500mm	No	No

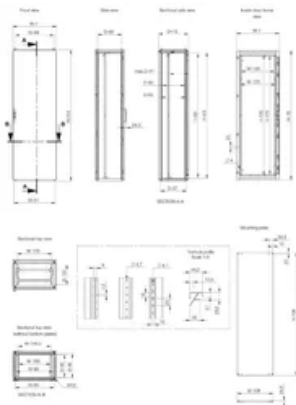
## DETALII SUPLIMENTARE DESPRE PRODUS

---

SPM mild steel side panels must be ordered separately to close the cabinets (individual or assembled), in order to maintain the protection rating.

## DIAGRAMS

---



## AVERTIZARE

---

Produsele nVent trebuie instalate și utilizate numai așa cum este indicat în fișele de instrucțiuni și materialele de formare ale nVent. Fișele de instrucțiuni sunt disponibile pe [www.nvent.com](http://www.nvent.com) și de la reprezentantul dvs. de servicii clienți nVent. O instalare incorectă, o utilizare abuzivă, o aplicare greșită sau orice altă lipsă de respectare completă a instrucțiunilor și avertismentelor nVent poate duce la defectarea produsului, la deteriorarea proprietății, la răniri corporale grave și moarte și/sau poate anula garanția dvs.



Portofoliul nostru puternic de mărci:

**CADDY ERICO HOFFMAN ILSCO SCHROFF TRACHTE**