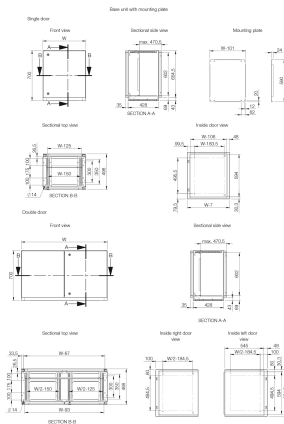


# Sistem consolă, MPC



Acest sistem de console combinabil din oțel moale, MPC are un grad de protecție IP 55/56. Include trei secțiuni interschimbabile: parte superioară, pupitru și parte inferioară. Sistemul este foarte flexibil și diversele combinații posibile pot îndeplini numeroase cerințe de design. Designul ergonomic al unităților superioare și de pupitru permite instalarea ușoară și accesul la echipamentele HMI și mărește spațiul de montare disponibil. Ca alternativă pentru unele părți ale consolei, se pot utiliza panouri de oțel inoxidabil dacă sunt expuse la agenți chimici etc.

## STANDARDE INDUSTRIALE

UL 508A Listed; Type 12, 13, 4; File No. E92044

cUL C22.2 No. 14-13; Type 12, 13, 4; File No. E92044

IEC 61439

CE, UK CA, UL

IP

## CARACTERISTICI

Material: Corp și ușă: oțel moale de 1,5 mm. Panou spate: oțel moale de 1,5 mm. Plăci de bază: oțel galvanizat de 1,2 mm. Contrapanou: oțel galvanizat de 2,5 mm.

Corp: Pliat și sudat pe margini. Structura consolei include o bază care asigură o distanță între podea și partea inferioară a ușilor, având rol de plintă integrată.

Uși și panouri: Cu pliere simplă și montare pe suprafață cu balamale, permițând deschiderea spre stânga și spre dreapta pentru ușa de bază. Panouri pentru secțiunea superioară și pupitru ținute deschise de opritori mecanice cu autocuplare și autoeliberare. Balamale ascunse care permit deschiderea la 90° a pupitrului. Ușă dublă la unitățile de bază cu lățime de 1200 și 1600 mm.

Contrapanou: Contrapanou standard în unitatea de bază. Se prinde cu console de fixare pe șină C, sus și jos, pentru ajustare în adâncime. Opțional la unitățile cu pupitru și secțiune superioară.

Încuietore: Încuietori double-bit de 3 mm pentru unitatea cu secțiune superioară și pupitru. Pentru bază, două încuietori double-bit de 3 mm. Sunt disponibile alte opțiuni. A se vedea secțiunea pentru montare pe perete.

Acces pentru cabluri: Deschidere în partea inferioară a unității de bază pentru accesul cablurilor. Plăci inferioare pentru presetupe, furnizate standard.

Împământare: Știfturi filetate M8 pe corpuri, uși și panouri spate.

Finisaj: RAL 7035, înveliș de vopsea structurată aplicată în câmp electrostatic

Protecție: Ușă simplă: IP 66 | TIP 4, 12, 13 | IK 10. Ușă dublă: IP 55 | TIP 12, 13 | IK 10.

Livrare: Unitatea de bază este echipată standard cu un contrapanou. Unitățile cu pupitru și secțiune superioară au contrapanouri furnizate ca accesorii. Toate deschiderile superioare și inferioare pot fi obturate alegând placa de accesorii adecvată. Sunt furnizate piulițe și șaibe pentru diferitele știfturi de împământare.

Mounting plate: Standard mounting plate in base unit; fixed by fixing brackets on C rail, top and bottom, for depth adjustment; optional in desk and top section unit

## SPECIFICAȚII

<b>Thickness:</b>	1.5mm
<b>Color:</b>	Light Gray
<b>Material:</b>	Oțel Zincat
<b>Finish:</b>	Vopsit Pulbere
<b>Color Code:</b>	RAL 7035

Table 1/1

Număr de catalog	Height	Width	Depth	Mounting Plate Included	Max Mounting Depth	Type
MPC083R5	700mm	800mm	500mm	Yes	470.5mm	Base Unit
MPC161R5	500mm	1600mm	494mm	No		Top Section Unit
MPC103R5	700mm	1000mm	500mm	Yes	470.5mm	Base Unit
MPC062R5	250mm	600mm	985mm	No		Desk Unit
MPC162R5	250mm	1600mm	985mm	No		Desk Unit
MPC082R5	250mm	800mm	985mm	No		Desk Unit
MPC102R5	250mm	1000mm	985mm	No		Desk Unit
MPC121R5	500mm	1200mm	494mm	No		Top Section Unit
MPC061R5	500mm	600mm	494mm	No		Top Section Unit
MPC123R5	700mm	1200mm	500mm	Yes	470.5mm	Base Unit
MPC063R5	700mm	600mm	500mm	Yes	470.5mm	Base Unit
MPC163R5	700mm	1600mm	500mm	Yes	470.5mm	Base Unit
MPC081R5	500mm	800mm	494mm	No		Top Section Unit
MPC122R5	250mm	1200mm	985mm	No		Desk Unit
MPC101R5	500mm	1000mm	494mm	No		Top Section Unit

## DETALII SUPLIMENTARE DESPRE PRODUS

Notă: Doar consolele cu lățimea de 1200 și 1600 mm au ușă dublă.

## AVERTIZARE

Produsele nVent trebuie instalate și utilizate numai așa cum este indicat în fișele de instrucțiuni și materialele de formare ale nVent. Fișele de instrucțiuni sunt disponibile pe [www.nvent.com](http://www.nvent.com) și de la reprezentantul dvs. de servicii clienți nVent. O instalare incorectă, o utilizare abuzivă, o aplicare greșită sau orice altă lipsă de respectare completă a instrucțiunilor și avertismentelor nVent poate duce la defectarea produsului, la deteriorarea proprietății, la răni corporale grave și moarte și/sau poate anula garanția dvs.



Portofoliul nostru puternic de mărci:

**CADDY ERICO HOFFMAN ILSCO SCHROFF TRACHTE**