

FleXbus IP55 Conductor Entry, Double Entry, 176 mm x 157 mm x 152 mm

Data Solutions

NUMĂR DE CATALOG

FLEXCEIP55C1002



nVent ERIFLEX FleXbus IP55 Conductor Entries can be used for switchboard and/or power supply cover to upgrade an installation to IP55 level. Protect the nVent ERIFLEX FleXbus Conductor insulation against sharp edges from power supply or switchboard top cover.

CERTIFICATIONS



CARACTERISTICI

Made with soft PVC to follow any potential conductor bending radius

Sealing around the conductor is made by a self-fusing tape with a strong adhesive

Good resistance to solvent and hydrocarbon splashes

Adaptable to any nVent ERIFLEX FleXbus conductor cross section by cutting the top material with traditional cutter

High acid resistance

UV resistance

RoHS compliant

Flame retardant

ATRIBUTE PRODUS

Article Number: 508143

Material: Polyvinylchloride

Enclosure Rating: IP 55

Type: Double Entry

Working Temperature: -40 to 140°C

A: 176mm

B: 157mm

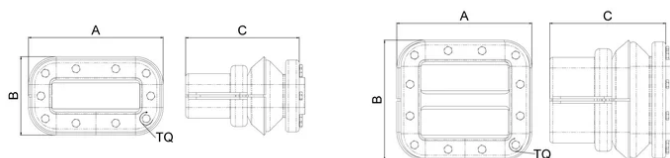
C: 152mm

Conductor Size: 960 mm²; 1280 mm²; 1810 mm²

Torque (TQ): 2.5N·m

Unit Weight: 1kg

DIAGRAMS



AVERTIZARE

Produsele nVent trebuie instalate și utilizate numai așa cum este indicat în fișele de instrucțiuni și materialele de formare ale nVent. Fișele de instrucțiuni sunt disponibile pe www.nvent.com și de la reprezentantul dvs. de servicii clienți nVent. O instalare incorectă, o utilizare abuzivă, o aplicare greșită sau orice altă lipsă de respectare completă a instrucțiunilor și avertismentelor nVent poate duce la defectarea produsului, la deteriorarea proprietății, la răniri corporale grave și moarte și/sau poate anula garanția dvs.



Portofoliul nostru puternic de mărci:

CADDY ERICO HOFFMAN ILSCO SCHROFF TRACHTE