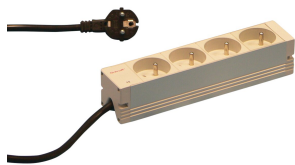


# Socket Strip, UTE

Modular, compact PDU with many function elements. Using a 1 U by 1 U aluminum chassis the PDU can easily be integrated in a rack with UTE outlets.



## CERTIFICATIONS



## CARACTERISTICAS

230 V, 16 A

In accordance with NFC 61-303

Socket strip with UTE sockets

Mounting height 1 U

Horizontal or vertical mounting

Connecting cable 2 m, with SCHUKO/UTE plug

Socket strips can be rotated through all four directions (in 90° increments) during installation

## ESPECIFICAÇÕES

**Material:** Alumínio; Polyamide

**Cor:** Grey

**Product Type:** Socket Strip

Table 1/2

Número de catálogo	Tipo de soquete	Socket Quantity	Switched Outlets	Tensão AC	Function	Quantidade por embalagem
60110-226	UTE	12	Sim	230V		1

Número de catálogo	Tipo de soquete	Socket Quantity	Switched Outlets	Tensão AC	Function	Quantidade por embalagem
60110-222	UTE	12	Não	230V		1
60110-221	UTE	9	Não	230V		1
60110-267	UTE	6	Não	230V	Transient Protection, Mains Suppression Filter	1
60110-223	UTE	15	Não	230V		1
60110-224	UTE	19	Não	230V		1
60110-225	UTE	8	Sim	230V		1
60110-231	UTE	6	Não	230V	Fault Current Protection, Overcurrent Protection	1
60110-227	UTE	8	Não	230V	Transient Protection	1
60110-228	UTE	6	Não	230V	Overcurrent Protection	1
60110-220	UTE	4	Não	230V		1
60110-230	UTE	6	Não	230V	Fault Current Protection	1
60110-229	UTE	7	Não	230V	Mains Suppression Filter	1

Table 2/2

Número de catálogo	Profundidade	Acabamento	Length
60110-226	44mm	Anodized	947.5mm
60110-222	44mm	Anodized	947.5mm
60110-221	44mm	Anodized	438.5mm
60110-267	44mm	Anodized	438.5mm
60110-223	44mm	Anodized	1202mm
60110-224	44mm	Anodized	1753mm
60110-225	44mm	Anodized	438.5mm
60110-231	88mm	Anodized	438.5mm
60110-227	44mm	Anodized	438.5mm
60110-228	75mm	Anodized	438.5mm
60110-220	44mm	Anodized	210mm
60110-230	88mm	Anodized	438.5mm

Número de catálogo	Profundidade	Acabamento	Length
60110-229	44mm	Anodized	438.5mm

## DETALHES ADICIONAIS DO PRODUTO

Please order bracket for vertical mounting separately.

## AVISO

Os produtos nVent devem ser instalados e utilizados apenas conforme indicado nas fichas de instrução do produto e materiais de treinamento da nVent. As fichas de instrução estão disponíveis em [www.nVent.com](http://www.nVent.com) e com nossos representantes de atendimento ao cliente nVent. A instalação inadequada, uso incorreto, aplicação incorreta ou outra falha qualquer em seguir completamente as instruções e avisos da nVent podem levar ao mau funcionamento do produto, danos à propriedade, lesões corporais graves e morte, e/ou anular sua garantia.

### North America

All locations  
+1.763.422.2661  
Chat with us:  
[nvent.com/schroff](http://nvent.com/schroff)

### Europe

Straubenhardt, Germany  
+49.7082.794.0  
Betschdorf, France  
+33.3.88.90.64.90  
Warsaw, Poland  
+48.22.209.98.35  
Assago, Italy  
+39.02.932.7141  
Chat with us:  
[nvent.com/schroff](http://nvent.com/schroff)

### Asia

Shanghai, China  
+86.21.2412.6943  
Qingdao, China  
+86.532.8771.6101  
Singapore  
+65.6768.5800  
Shin-Yokohama, Japan  
+81.45.476.0271  
Chat with us:  
[nvent.com/schroff](http://nvent.com/schroff)

### Middle East & India

Dubai, United Arab Emirates  
+971.4.378.1700  
Bangalore, India  
+91.80.6715.2001  
Istanbul, Turkey  
+90.216.250.7374  
Chat with us:  
[nvent.com/schroff](http://nvent.com/schroff)



O nosso forte portefólio de marcas:

**CADDY ERICO HOFFMAN ILSCO SCHROFF TRACHTE**