

# Heavy Duty Pipe Clamp per DIN 3567, Steel, Plain, 26.9mm OD, 3/4" Pipe, 20 DN

## NÚMERO DE CATÁLOGO

**DIN027PL**



## CARACTERÍSTICAS

For high static requirements in industrial construction

Suitable for fix point applications

Can be welded onto T-beam to form a sliding element

## CARATERÍSTICAS DO PRODUTO

Número do artigo: 400151

Material: Aço

Acabamento: Plain

Diâmetro externo (OD): 26.9 mm

Tamanho do tubo: 3/4"

NB/DN: 20

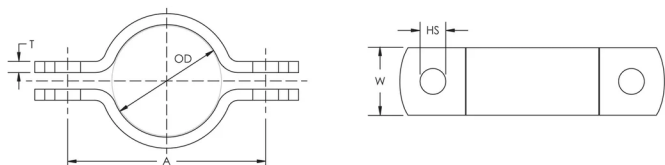
Tamanho do orifício (HS): 11.5 mm

Largura (W): 30 mm

Espessura (T): 5 mm

A: 64 mm

## DIAGRAMAS



## AVISO

Os produtos nVent devem ser instalados e utilizados apenas conforme indicado nas fichas de instrução do produto e materiais de treinamento da nVent. As fichas de instrução estão disponíveis em [www.nVent.com](http://www.nVent.com) e com nossos representantes de atendimento ao cliente nVent. A instalação inadequada, uso incorreto, aplicação incorreta ou outra falha qualquer em seguir completamente as instruções e avisos da nVent podem levar ao mau funcionamento do produto, danos à propriedade, lesões corporais graves e morte, e/ou anular sua garantia.

### América do Norte

+1 800 753 9221  
Opção 1 – Apoio ao cliente  
Opção 2 – Assistência  
técnica

### Europa

Países Baixos:  
+31 800-0200135  
França:  
+33 800 901 793

### Europa

Alemanha:  
800 1890272  
Outros países:  
+31 13 5835404

### APAC

Xangai:  
+ 86 21 2412 1618/19  
Sydney:  
+61 2 9751 8500



O nosso forte portefólio de marcas:

**CADDY ERICO HOFFMAN ILSCO SCHROFF TRACHTE**

