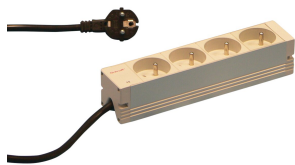


Socket Strip, UTE

Modular, compact PDU with many function elements. Using a 1 U by 1 U aluminum chassis the PDU can easily be integrated in a rack with UTE outlets.



CERTIFICATIONS



CARACTERISTICAS

230 V, 16 A

In accordance with NFC 61-303

Socket strip with UTE sockets

Mounting height 1 U

Horizontal or vertical mounting

Connecting cable 2 m, with SCHUKO/UTE plug

Socket strips can be rotated through all four directions (in 90° increments) during installation

ESPECIFICAÇÕES

Material: Alumínio; Polyamide

Cor: Grey

Product Type: Socket Strip

Table 1/2

Número de catálogo	Tipo de soquete	Socket Quantity	Switched Outlets	Tensão AC	Function	Quantidade por embalagem
60110-226	UTE	12	Sim	230V		1

Número de catálogo	Tipo de soquete	Socket Quantity	Switched Outlets	Tensão AC	Function	Quantidade por embalagem
60110-222	UTE	12	Não	230V		1
60110-221	UTE	9	Não	230V		1
60110-267	UTE	6	Não	230V	Transient Protection, Mains Suppression Filter	1
60110-223	UTE	15	Não	230V		1
60110-224	UTE	19	Não	230V		1
60110-225	UTE	8	Sim	230V		1
60110-231	UTE	6	Não	230V	Fault Current Protection, Overcurrent Protection	1
60110-227	UTE	8	Não	230V	Transient Protection	1
60110-228	UTE	6	Não	230V	Overcurrent Protection	1
60110-220	UTE	4	Não	230V		1
60110-230	UTE	6	Não	230V	Fault Current Protection	1
60110-229	UTE	7	Não	230V	Mains Suppression Filter	1

Table 2/2

Número de catálogo	Profundidade	Acabamento	Length
60110-226	44mm	Anodized	947.5mm
60110-222	44mm	Anodized	947.5mm
60110-221	44mm	Anodized	438.5mm
60110-267	44mm	Anodized	438.5mm
60110-223	44mm	Anodized	1202mm
60110-224	44mm	Anodized	1753mm
60110-225	44mm	Anodized	438.5mm
60110-231	88mm	Anodized	438.5mm
60110-227	44mm	Anodized	438.5mm
60110-228	75mm	Anodized	438.5mm
60110-220	44mm	Anodized	210mm
60110-230	88mm	Anodized	438.5mm

Número de catálogo	Profundidade	Acabamento	Length
60110-229	44mm	Anodized	438.5mm

DETALHES ADICIONAIS DO PRODUTO

Please order bracket for vertical mounting separately.

AVISO

Os produtos nVent devem ser instalados e utilizados apenas conforme indicado nas fichas de instrução do produto e materiais de treinamento da nVent. As fichas de instrução estão disponíveis em www.nVent.com e com nossos representantes de atendimento ao cliente nVent. A instalação inadequada, uso incorreto, aplicação incorreta ou outra falha qualquer em seguir completamente as instruções e avisos da nVent podem levar ao mau funcionamento do produto, danos à propriedade, lesões corporais graves e morte, e/ou anular sua garantia.

North America

All locations
+1.763.422.2661
Chat with us:
nvent.com/schroff

Europe

Straubenhardt, Germany
+49.7082.794.0
Betschdorf, France
+33.3.88.90.64.90
Warsaw, Poland
+48.22.209.98.35
Assago, Italy
+39.02.932.7141
Chat with us:
nvent.com/schroff

Asia

Shanghai, China
+86.21.2412.6943
Qingdao, China
+86.532.8771.6101
Singapore
+65.6768.5800
Shin-Yokohama, Japan
+81.45.476.0271
Chat with us:
nvent.com/schroff

Middle East & India

Dubai, United Arab Emirates
+971.4.378.1700
Bangalore, India
+91.80.6715.2001
Istanbul, Turkey
+90.216.250.7374
Chat with us:
nvent.com/schroff



O nosso forte portefólio de marcas:

CADDY ERICO HOFFMAN ILSCO SCHROFF TRACHTE