

FleXbus IP55 Conductor Entry, Single Entry, 126 mm x 102 mm x 175 mm

Data Solutions

NÚMERO DE CATÁLOGO

FLEXCEIP55C501



nVent ERIFLEX FleXbus IP55 Conductor Entries can be used for switchboard and/or power supply cover to upgrade an installation to IP55 level. Protect the nVent ERIFLEX FleXbus Conductor insulation against sharp edges from power supply or switchboard top cover.

CERTIFICATIONS



CARACTERÍSTICAS

Made with soft PVC to follow any potential conductor bending radius

Sealing around the conductor is made by a self-fusing tape with a strong adhesive

Good resistance to solvent and hydrocarbon splashes

Adaptable to any nVent ERIFLEX FleXbus conductor cross section by cutting the top material with traditional cutter

High acid resistance

UV resistance

RoHS compliant

Flame retardant

CARACTERÍSTICAS DO PRODUTO

Número do artigo: 508140

Material: Polyvinylchloride

Classificação do gabinete: IP 55

Tipo: Single Entry

Temperatura de trabalho: -40 to 140°C

A: 126mm

B: 102mm

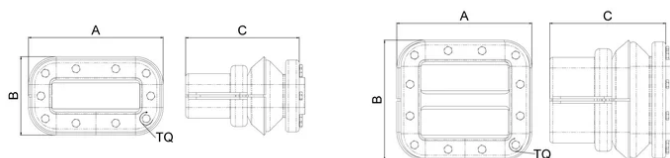
C: 175mm

Tamanho do condutor: 220 mm²; 360 mm²; 545 mm²; 640 mm²

Torque (TQ): 2.5N·m

Peso unitário: 0.6kg

DIAGRAMAS



AVISO

Os produtos nVent devem ser instalados e utilizados apenas conforme indicado nas fichas de instrução do produto e materiais de treinamento da nVent. As fichas de instrução estão disponíveis em www.nVent.com e com nossos representantes de atendimento ao cliente nVent. A instalação inadequada, uso incorreto, aplicação incorreta ou outra falha qualquer em seguir completamente as instruções e avisos da nVent podem levar ao mau funcionamento do produto, danos à propriedade, lesões corporais graves e morte, e/ou anular sua garantia.



O nosso forte portefólio de marcas:

CADDY ERICO HOFFMAN ILSCO SCHROFF TRACHTE