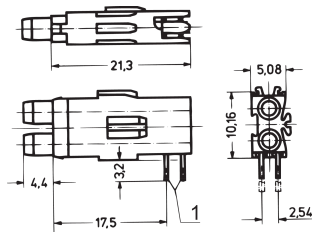


# Podwójne gniazdo testowe, Ø 2 mm



Podwójne gniazda testowe do płaszczyzny montażowej 2, typu krótkiego i długiego.

Temperaturę lutowania należy stosować tylko przez maksymalnie 5 sekund. Plastikowy korpus powinien być chroniony przed falą lutowniczą podczas lutowania falowego.

## CERTYFIKATY



## FUNKCJE

Podwójne gniazda testowe dla układu elementów przednich

## SPECYFIKACJE

**Średnica:** 2mm  
**Typ produktu:** Gniazdo

Table 1/2

Numer katalogowy	Typ	Liczba opakowań	Napięcie AC	Maks. prąd	Napięcie testowe przy 50 Hz	Temperatura otoczenia
69004-089	Długa, płaszczyzna montażowa 1	1	30V	1A	1kV	-25 to 70°C
69004-131	Krótka, płaszczyzna montażowa 1	1	30V	1A	1kV	-25 to 70°C
69004-090	Długa, płaszczyzna montażowa 2	10	30V	1A	1kV	-25 to 70°C

Table 2/2

Numer katalogowy	Temperatura lutowania	Klasyfikacja palności
69004-089	260°C	UL® 94V-0
69004-131	260°C	UL® 94V-0
69004-090	260°C	UL® 94V-0

## DODATKOWE INFORMACJE O PRODUKCIE

Wymiary sworzni łączących: 0.3 × 0.6 mm.

Wymagany otwór na panelu przednim: Ø 4 mm.

Proszę wziąć pod uwagę, że dostawy mogą być realizowane w podanych SPQ (SPQ, np. 5 sztuk, 10 sztuk, 50 sztuk, itp.). Różne ilości zamówienia (np. 2 sztuk) można zmienić na następną możliwą ilość dostawy = Standardowa ilość opakowania.

## OSTRZEŻENIE

Produkty nVent powinny być instalowane i używane wyłącznie zgodnie z instrukcjami i materiałami szkoleniowymi nVent. Instrukcje są dostępne na stronie [www.nvent.com](http://www.nvent.com) oraz u przedstawiciela działu obsługi klienta firmy nVent. Nieprawidłowa instalacja, niewłaściwe użycie, niewłaściwe zastosowanie lub inne nieprzestrzeganie instrukcji i ostrzeżeń nVent może spowodować nieprawidłowe działanie produktu, uszkodzenie mienia, poważne obrażenia ciała i śmierć i/lub utratę gwarancji.

### North America

All locations  
+1.763.422.2661  
Chat with us:  
[nvent.com/schroff](http://nvent.com/schroff)

### Europe

Straubenhardt, Germany  
+49.7082.794.0  
Betschdorf, France  
+33.3.88.90.64.90  
Warsaw, Poland  
+48.22.209.98.35  
Assago, Italy  
+39.02.932.7141  
Chat with us:  
[nvent.com/schroff](http://nvent.com/schroff)

### Asia

Shanghai, China  
+86.21.2412.6943  
Qingdao, China  
+86.532.8771.6101  
Singapore  
+65.6768.5800  
Shin-Yokohama, Japan  
+81.45.476.0271  
Chat with us:  
[nvent.com/schroff](http://nvent.com/schroff)

### Middle East & India

Dubai, United Arab Emirates  
+971.4.378.1700  
Bangalore, India  
+91.80.6715.2001  
Istanbul, Turkey  
+90.216.250.7374  
Chat with us:  
[nvent.com/schroff](http://nvent.com/schroff)



Marki w naszej ofercie:

**CADDY ERICO HOFFMAN ILSCO SCHROFF TRACHTE**