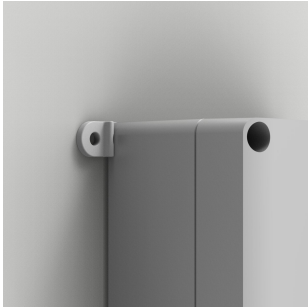


Uchwyty do montażu ściennego, SFL



Dzięki tym uchwytom skrzynkę zaciskową można w prosty sposób zamontować w miejscu instalacji bez konieczności dostępu do wnętrza. Uchwyty są odporne na korozję i idealnie sprawdzają się w niesprzyjających warunkach.

FUNKCJE

Opis: Uchwyty montażowe do montażu na ścianie.

Materiał: Poliwęglan.

Wykończenie: RAL 7035.

Ilość sztuk w zestawie: 4 uchwyty z akcesoriami do montażu.

Four brackets with mounting accessories

SPECYFIKACJE

Table 1/1

Numer katalogowy	Wysokość	Szerokość	Głębokość	Materiał obudowy	Rodzina produktów	Materiał
SFL1E	30mm	15mm	10mm	ABS	Skrzynki zaciskowe	Poliwęglan

OSTRZEŻENIE

Produkty nVent powinny być instalowane i używane wyłącznie zgodnie z instrukcjami i materiałami szkoleniowymi nVent. Instrukcje są dostępne na stronie www.nvent.com oraz u przedstawiciela działu obsługi klienta firmy nVent. Nieprawidłowa instalacja, niewłaściwe użycie, niewłaściwe zastosowanie lub inne nieprzestrzeganie instrukcji i ostrzeżeń nVent może spowodować nieprawidłowe działanie produktu, uszkodzenie mienia, poważne obrażenia ciała i śmierć i/lub utratę gwarancji.



Marki w naszej ofercie:

CADDY ERICO HOFFMAN ILSCO SCHROFF TRACHTE