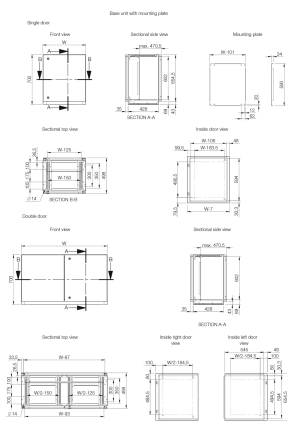


# System konsoli, MPC



Ten system łączonych konsol MPC zapewnia stopień ochrony IP 55/56. Obejmuje trzy zamienne sekcje, panel górny, pulpit i panel dolny. System jest wyjątkowo uniwersalny, a różne możliwe kombinacje mogą spełnić różne wymagania konstrukcyjne. Ergonomiczna konstrukcja panelu górnego i pulpitu ułatwia instalację i dostęp do urządzeń HMI, jak również zapewnia więcej przestrzeni na montaż podzespołów. W razie ryzyka kontaktu ze środkami chemicznymi jako alternatywę dla niektórych elementów konsoli można zastosować panele ze stali nierdzewnej.

## NORMY BRANŻOWE

UL 508A Listed; Type 12, 13, 4; File No. E92044

cUL C22.2 No. 14-13; Type 12, 13, 4; File No. E92044

IEC 61439

CE, UK CA, UL

IP

## FUNKCJE

Materiał: Korpus i drzwi: Stal miękka 1,5 mm. Panel tylny: Stal miękka 1,5 mm. Płyty dolne: Stal galwanizowana, 1,2 mm. Płyta montażowa: Stal galwanizowana, 2,5 mm.

Korpus: Gięty i spawany liniowo. Konstrukcja konsoli obejmuje podstawę zapewniającą odstęp między podłogą i dolną krawędzią drzwi, która pełni rolę wbudowanego cokołu.

Drzwiczki i panele: Drzwi podstawy pojedyncze, gięte, montowane powierzchniowo, z zawiasami i możliwością otwierania w lewą i w prawą stronę. Sekcja górna i panele pulpitu blokowane są w pozycji otwartej przez automatyczne mechaniczne blokady. Kryte zawiasy umożliwiają otwieranie pulpitu pod kątem 90°. Podwójne drzwi w modelach z podstawą o szerokości 1200 i 1600 mm.

Płyta montażowa: Standardowa płyta montażowa w podstawie. Mocowanie za pośrednictwem uchwytów montażowych na szynie o profilu C, element górny i dolny umożliwiają regulację głębokości. Optymalne rozwiązanie do zastosowania w pulpitych i sekcjach górnych.

Zamek: Zamki dwupiórowe 3 mm do sekcji górnej i pulpitu. Dwa zamki dwupiórowe 3 mm do podstawy. Dostępne są inne opcje. Więcej informacji można znaleźć w sekcji dotyczącej montażu na ścianie.

Dostęp do kabli: Otwór dolny w podstawie umożliwiający dostęp do kabli. Płyty dolne do montażu dławików kablowych dostarczane w standardzie.

Uziemienie: Kołki gwintowane M8 na korpusach, drzwiach i panelach tylnych.

Wykończenie: Strukturalne malowanie proszkowe RAL 7035.

Zabezpieczenie: Pojedyncze drzwi: IP 66 | TYP 4, 12, 13 | IK 10. Podwójne drzwi: IP 55 | TYP 12, 13 | IK 10.

Dostawa: Podstawa jest dostarczana z płytą montażową w standardzie. Płyty montażowe w pulpicie i sekcji górnej dostarczane są jako akcesoria. Wszystkie otwory w sekcji górnej i w podstawie można zamknąć przy użyciu odpowiedniej płyty akcesoryjnej. Odpowiednie nakrętki i podkładki do różnych kołków uziemiających dostarczane są w zestawie.

Mounting plate: Standard mounting plate in base unit; fixed by fixing brackets on C rail, top and bottom, for depth adjustment; optional in desk and top section unit

## SPECYFIKACJE

<b>Grubość:</b>	1.5mm
<b>Kolor:</b>	Jasnoszary
<b>Materiał:</b>	Stal miękka
<b>Wykończenie:</b>	Powłoka proszkowa
<b>Kod koloru:</b>	RAL 7035

Table 1/1

Numer katalogowy	Wysokość	Szerokość	Głębokość	Płyta montażowa w zestawie	Maks. głębokość montażu	Typ
MPC083R5	700mm	800mm	500mm	Tak	470.5mm	Jednostka podstawy
MPC161R5	500mm	1600mm	494mm	Nie		Jednostka sekcji górnej
MPC103R5	700mm	1000mm	500mm	Tak	470.5mm	Jednostka podstawy
MPC062R5	250mm	600mm	985mm	Nie		Jednostka pulpitu
MPC162R5	250mm	1600mm	985mm	Nie		Jednostka pulpitu
MPC082R5	250mm	800mm	985mm	Nie		Jednostka pulpitu
MPC102R5	250mm	1000mm	985mm	Nie		Jednostka pulpitu
MPC121R5	500mm	1200mm	494mm	Nie		Jednostka sekcji górnej
MPC061R5	500mm	600mm	494mm	Nie		Jednostka sekcji górnej
MPC123R5	700mm	1200mm	500mm	Tak	470.5mm	Jednostka podstawy
MPC063R5	700mm	600mm	500mm	Tak	470.5mm	Jednostka podstawy
MPC163R5	700mm	1600mm	500mm	Tak	470.5mm	Jednostka podstawy
MPC081R5	500mm	800mm	494mm	Nie		Jednostka sekcji górnej
MPC122R5	250mm	1200mm	985mm	Nie		Jednostka pulpitu
MPC101R5	500mm	1000mm	494mm	Nie		Jednostka sekcji górnej

## DODATKOWE INFORMACJE O PRODUKCIE

Uwaga: W podwójne drzwi wyposażone są wyłącznie konsole o szerokości 1200 i 1600 mm.

## OSTRZEŻENIE

---

Produkty nVent powinny być instalowane i używane wyłącznie zgodnie z instrukcjami i materiałami szkoleniowymi nVent. Instrukcje są dostępne na stronie [www.nvent.com](http://www.nvent.com) oraz u przedstawiciela działu obsługi klienta firmy nVent. Nieprawidłowa instalacja, niewłaściwe użycie, niewłaściwe zastosowanie lub inne nieprzestrzeganie instrukcji i ostrzeżeń nVent może spowodować nieprawidłowe działanie produktu, uszkodzenie mienia, poważne obrażenia ciała i śmierć i/lub utratę gwarancji.



Marki w naszej ofercie:

**CADDY ERICO HOFFMAN ILSCO SCHROFF TRACHTE**

©2026 nVent. Wszystkie znaki i logo nVent są własnością firmy nVent Services GmbH albo jej spółek zależnych lub są licencjonowane. Wszystkie pozostałe znaki towarowe są własnością odpowiednich właścicieli. Firma nVent zastrzega sobie prawo do zmiany specyfikacji bez powiadomienia.

Ten dokument jest generowany przez system.