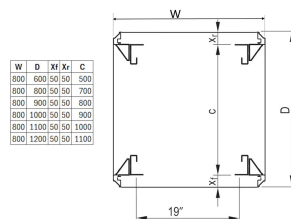


Rama szafki mobilnej Varistar CP, 24 U, 1200H, 800W, 1000D

Data Solutions

NUMER KATALOGOWY

20630-202



Stalowa rama spawana Varistar do wymagań obciążenia statycznego. Do integracji 19", ETSI lub płyty montażowej. Do aplikacji mobilnych.

FUNKCJE

Spawane, lakierowane proszkowo, czarne szare, RAL 7021

ATRYBUTY PRODUKTU

Wysokość stojaka: 24U

Wysokość: 1200mm

Szerokość: 800mm

Głębokość: 1000mm

Liczba opakowań: 1

Kolor: Czarny/szary

Kod koloru: RAL 7021

Zgodność z: IEC 61587-1; IEC 61587-3

Obciążenie dynamiczne: 1000kg

Materiał ramy: Stal

Materiał: Stal

Rodzina produktów: Varistar CP

Typ produktu: Szafa/rama stojąca

Obciążenie statyczne: 1600kg

Typ: Telefon komórkowy

Współpracuje z: Varistar CP

Net Weight: 40.667kg

OSTRZEŻENIE

Produkty nVent powinny być instalowane i używane wyłącznie zgodnie z instrukcjami i materiałami szkoleniowymi nVent. Instrukcje są dostępne na stronie www.nvent.com oraz u przedstawiciela działu obsługi klienta firmy nVent. Nieprawidłowa instalacja, niewłaściwe użycie, niewłaściwe zastosowanie lub inne nieprzestrzeganie instrukcji i ostrzeżeń nVent może spowodować nieprawidłowe działanie produktu, uszkodzenie mienia, poważne obrażenia ciała i śmierć i/lub utratę gwarancji.



Marki w naszej ofercie:

CADDY ERICO HOFFMAN ILSCO SCHROFF TRACHTE