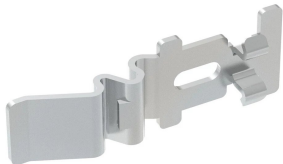


# Szybkozłączka koryta siatkowego PEMSA, średnica 5 mm

## Data Solutions

### NUMER KATALOGOWY

**WBTQSPL5EG**



### CERTYFIKATY



### FUNKCJE

Łatwa w obsłudze funkcja szybkiego połączenia

Brak dodatkowego sprzętu

Współpracuje z szeroką gamą rozmiarów i konfiguracji tac

IEC 61537 – zgodność z obciążeniem i uziemieniem

### ATRYBUTY PRODUKTU

Numer artykułu: 820722

Materiał: Stal

Wykończenie: Ocynkowane galwanicznie

Długość (L): 97mm

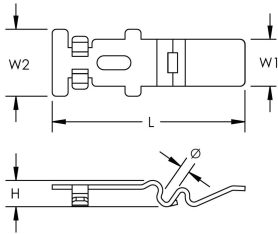
Szerokość 1 (W1): 23.5mm

Szerokość 2 (W2): 33.5mm

Wysokość (H): 13mm

Średnica ( $\varnothing$ ): 5mm

## SCHEMATY



## OSTRZEŻENIE

Produkty nVent powinny być instalowane i używane wyłącznie zgodnie z instrukcjami i materiałami szkoleniowymi nVent. Instrukcje są dostępne na stronie [www.nvent.com](http://www.nvent.com) oraz u przedstawiciela działu obsługi klienta firmy nVent. Nieprawidłowa instalacja, niewłaściwe użycie, niewłaściwe zastosowanie lub inne nieprzestrzeganie instrukcji i ostrzeżeń nVent może spowodować nieprawidłowe działanie produktu, uszkodzenie mienia, poważne obrażenia ciała i śmierć i/lub utratę gwarancji.



Marki w naszej ofercie:

**CADDY ERICO HOFFMAN ILSCO SCHROFF TRACHTE**

©2026 nVent. Wszystkie znaki i logo nVent są własnością firmy nVent Services GmbH albo jej spółek zależnych lub są licencjonowane. Wszystkie pozostałe znaki towarowe są własnością odpowiednich właścicieli. Firma nVent zastrzega sobie prawo do zmiany specyfikacji bez powiadomienia.

Ten dokument jest generowany przez system.