

Płytki HCBC nVent ERIFLEX Flexbus ze złączem przewodu PE, 10,5 mm Otworu 1, 14,5 mm Otworu 2

Data Solutions

NUMER KATALOGOWY

FLEXPLATE50PE



CERTYFIKATY



FUNKCJE

Sztynna część z miedzi cynowanej zapewnia silny kontakt elektryczny, aby utrzymać rozszerzalność oplotu podczas ściskania

Płytki HCBC umożliwia zachodzenie izolacji przewodu Flexbus na wtyczkę złącza

Płytki HCBC ze złączem PE umożliwia dodanie przewodu w celu podłączenia przewodu neutralnego i uziemienia

Szybki i prosty montaż

Zgodność z normą RoHS

Tinned copper allows for copper or aluminum conductor connections

ATRYBUTY PRODUKTU

Numer artykułu: 508182

Materiał: Miedź

Wykończenie: Cynowany

A.: 65mm

B.: 100mm

C.: 45mm

D.: 41mm

E): 70mm

Rozmiar otworu 1 (HS1): 10.5mm

Rozmiar otworu 2 (HS2): 14.5mm

Grubość (T): 5mm

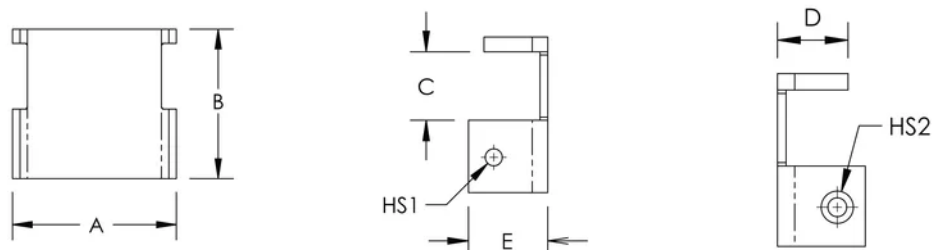
Rozmiar przewodu: 220 mm²; 360 mm²; 545 mm²; 640 mm²

Masa urządzenia: 0.49kg

DODATKOWE INFORMACJE O PRODUKCIE

W celu prawidłowego podłączenia przewodu Flexbus konieczne jest użycie zacisku HCBC z płytą HCBC.

SCHEMATY



OSTRZEŻENIE

Produkty nVent powinny być instalowane i używane wyłącznie zgodnie z instrukcjami i materiałami szkoleniowymi nVent. Instrukcje są dostępne na stronie www.nvent.com oraz u przedstawiciela działu obsługi klienta firmy nVent. Nieprawidłowa instalacja, niewłaściwe użycie, niewłaściwe zastosowanie lub inne nieprzestrzeganie instrukcji i ostrzeżeń nVent może spowodować nieprawidłowe działanie produktu, uszkodzenie mienia, poważne obrażenia ciała i śmierć i/lub utratę gwarancji.



Marki w naszej ofercie:

CADDY ERICO HOFFMAN ILSCO SCHROFF TRACHTE

©2026 nVent. Wszystkie znaki i logo nVent są własnością firmy nVent Services GmbH albo jej spółek zależnych lub są licencjonowane. Wszystkie pozostałe znaki towarowe są własnością odpowiednich właścicieli. Firma nVent zastrzega sobie prawo do zmiany specyfikacji bez powiadomienia.

Ten dokument jest generowany przez system.