

# Płytki HCBC nVent ERIFLEX FleXbus, 100 mm x 41 mm

## Data Solutions

### NUMER KATALOGOWY

**FLEXPLATE100**



### CERTYFIKATY



### FUNKCJE

Sztywna część z miedzi cynowanej zapewnia silny kontakt elektryczny, aby utrzymać rozszerzalność opłotu podczas ściskania

Płytki HCBC umożliwia zachodzenie izolacji przewodu FleXbus na wtyczkę złącza

Szybki i prosty montaż

Zgodność z normą RoHS

Tinned copper allows for copper or aluminum conductor connections

### ATRYBUTY PRODUKTU

Numer artykułu: 508181

Materiał: Miedź

Wykończenie: Cynowany

A.: 115mm

B.: 63mm

C.: 45mm

D.: 51mm

Grubość (T): 5mm

Rozmiar przewodu: 960 mm<sup>2</sup>; 1280 mm<sup>2</sup>; 1810 mm<sup>2</sup>

Masa urządzenia: 0.32kg

## DODATKOWE INFORMACJE O PRODUKCIE

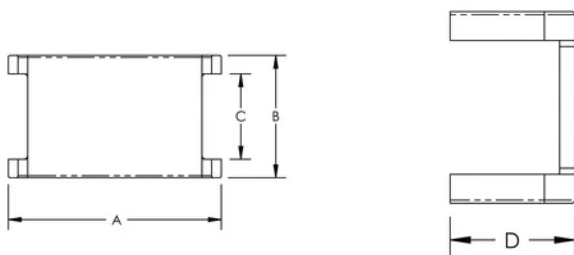
---

W celu prawidłowego podłączenia przewodu Flexbus konieczne jest użycie zacisku HCBC z płytką HCBC.

It is mandatory to use the PIN associated with the HCBC Plate for proper connection mechanical resistance.

## SCHEMATY

---



## OSTRZEŻENIE

---

Produkty nVent powinny być instalowane i używane wyłącznie zgodnie z instrukcjami i materiałami szkoleniowymi nVent. Instrukcje są dostępne na stronie [www.nvent.com](http://www.nvent.com) oraz u przedstawiciela działu obsługi klienta firmy nVent. Nieprawidłowa instalacja, niewłaściwe użycie, niewłaściwe zastosowanie lub inne nieprzestrzeganie instrukcji i ostrzeżeń nVent może spowodować nieprawidłowe działanie produktu, uszkodzenie mienia, poważne obrażenia ciała i śmierć i/lub utratę gwarancji.



Marki w naszej ofercie:

**CADDY   ERICO   HOFFMAN   ILSCO   SCHROFF   TRACHTE**

©2026 nVent. Wszystkie znaki i logo nVent są własnością firmy nVent Services GmbH albo jej spółek zależnych lub są licencjonowane. Wszystkie pozostałe znaki towarowe są własnością odpowiednich właścicieli. Firma nVent zastrzega sobie prawo do zmiany specyfikacji bez powiadomienia.

Ten dokument jest generowany przez system.