

Przepust IP55 nVent ERIFLEX Flexbus, Przepust Podwójny, 126 mm x 157 mm x 175 mm

Data Solutions

NUMER KATALOGOWY

FLEXCEIP55C502



Przepusty IP55 nVent ERIFLEX Flexbus mogą być używane do rozdzielni oraz zasilacza w celu podniesienia klasy szczelności do poziomu IP55. Chronią izolację przewodów nVent ERIFLEX Flexbus przed ostrymi krawędziami pokrywy zasilacza lub rozdzielnicy.

CERTYFIKATY



FUNKCJE

Odporna na UV

Zgodność z normą RoHS

Trudnopalne

Made with soft PVC to follow any potential conductor bending radius

Sealing around the conductor is made by a self-fusing tape with a strong adhesive

Good resistance to solvent and hydrocarbon splashes

Adaptable to any nVent ERIFLEX Flexbus conductor cross section by cutting the top material with traditional cutter

High acid resistance

ATRYBUTY PRODUKTU

Numer artykułu: 508142

Materiał: PCW

Klasyfikacja obudowy: IP 55

Typ: Podwójny wlot

Temperatura robocza: -40 to 140°C

A.: 126mm

B.: 157mm

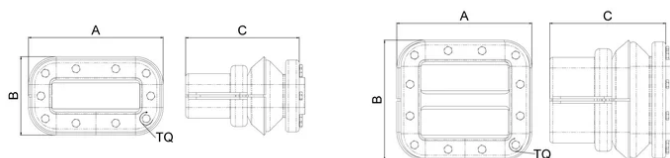
C.: 175mm

Rozmiar przewodu: 220 mm²; 360 mm²; 545 mm²; 640 mm²

Moment obrotowy (TQ): 2.5N·m

Masa urządzenia: 0.8kg

SCHEMATY



OSTRZEŻENIE

Produkty nVent powinny być instalowane i używane wyłącznie zgodnie z instrukcjami i materiałami szkoleniowymi nVent. Instrukcje są dostępne na stronie www.nvent.com oraz u przedstawiciela działu obsługi klienta firmy nVent. Nieprawidłowa instalacja, niewłaściwe użycie, niewłaściwe zastosowanie lub inne nieprzestrzeganie instrukcji i ostrzeżeń nVent może spowodować nieprawidłowe działanie produktu, uszkodzenie mienia, poważne obrażenia ciała i śmierć i/lub utratę gwarancji.



Marki w naszej ofercie:

CADDY

ERICO

HOFFMAN

ILSCO

SCHROFF

TRACHTE