

# Przepust IP55 nVent ERIFLEX FleXbus, Przepust Pojedynczy, 176 mm x 102 mm x 152 mm

## Data Solutions

### NUMER KATALOGOWY

**FLEXCEIP55C1001**



Przepusty IP55 nVent ERIFLEX FleXbus mogą być używane do rozdzielni oraz zasilacza w celu podniesienia klasy szczelności do poziomu IP55. Chronią izolację przewodów nVent ERIFLEX FleXbus przed ostrymi krawędziami pokrywy zasilacza lub rozdzielnicy.

### CERTYFIKATY



### FUNKCJE

Odporna na UV

Zgodność z normą RoHS

Trudnopalne

Made with soft PVC to follow any potential conductor bending radius

Sealing around the conductor is made by a self-fusing tape with a strong adhesive

Good resistance to solvent and hydrocarbon splashes

Adaptable to any nVent ERIFLEX FleXbus conductor cross section by cutting the top material with traditional cutter

High acid resistance

## ATRYBUTY PRODUKTU

Numer artykułu: 508141

Materiał: PCW

Klasyfikacja obudowy: IP 55

Typ: Pojedynczy wlot

Temperatura robocza: -40 to 140°C

A.: 176mm

B.: 102mm

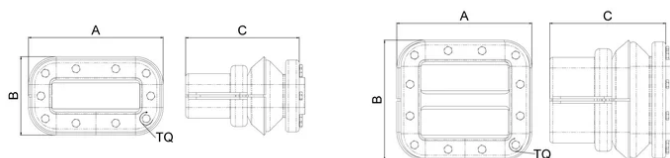
C.: 152mm

Rozmiar przewodu: 960 mm<sup>2</sup>; 1280 mm<sup>2</sup>; 1810 mm<sup>2</sup>

Moment obrotowy (TQ): 2.5N·m

Masa urządzenia: 0.7kg

## SCHEMATY



## OSTRZEŻENIE

Produkty nVent powinny być instalowane i używane wyłącznie zgodnie z instrukcjami i materiałami szkoleniowymi nVent. Instrukcje są dostępne na stronie [www.nvent.com](http://www.nvent.com) oraz u przedstawiciela działu obsługi klienta firmy nVent. Nieprawidłowa instalacja, niewłaściwe użycie, niewłaściwe zastosowanie lub inne nieprzestrzeganie instrukcji i ostrzeżeń nVent może spowodować nieprawidłowe działanie produktu, uszkodzenie mienia, poważne obrażenia ciała i śmierć i/lub utratę gwarancji.



Marki w naszej ofercie:

**CADDY ERICO HOFFMAN ILSCO SCHROFF TRACHTE**