

# Płyta podstawy prostokątnego słupka



## SPECYFIKACJE

Table 1/3

Numer katalogowy	Numer artykułu	Materiał	Wykończenie	Wysokość (H)	Długość (L)	Szerokość (W)
ZGA512	313828	Stal	Cynkowane ogniowo	100 mm	160mm	80 mm

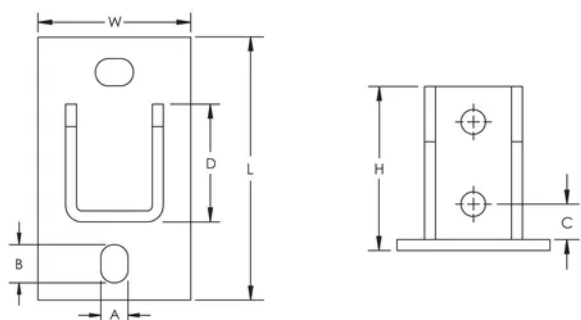
Table 2/3

Numer katalogowy	Numer artykułu	A.	B.	C.	D.	Rozmiar otworu (HS)
ZGA512	313828	14 mm	20 mm	32 mm	51 mm	14 mm

Table 3/3

Numer katalogowy	Numer artykułu	Grubość (T)
ZGA512	313828	6 mm

## SCHEMATY



## OSTRZEŻENIE

---

Produkty nVent powinny być instalowane i używane wyłącznie zgodnie z instrukcjami i materiałami szkoleniowymi nVent. Instrukcje są dostępne na stronie [www.nvent.com](http://www.nvent.com) oraz u przedstawiciela działu obsługi klienta firmy nVent. Nieprawidłowa instalacja, niewłaściwe użycie, niewłaściwe zastosowanie lub inne nieprzestrzeganie instrukcji i ostrzeżeń nVent może spowodować nieprawidłowe działanie produktu, uszkodzenie mienia, poważne obrażenia ciała i śmierć i/lub utratę gwarancji.

### Ameryka Północna

+1.800.753.9221

Opcja 1 – obsługa klienta

Opcja 2 – wsparcie

techniczne

### Europa

Niderlandy:

+31 800-0200135

Francja:

+33 800 901 793

### Europa

Niemcy:

800 1890272

Inne kraje:

+31 13 5835404

### APAC

Szanghaj:

+ 86 21 2412 1618/19

Sydney:

+61 2 975 185 00



Marki w naszej ofercie:

CADDY

ERICO

HOFFMAN

ILSCO

SCHROFF

TRACHTE

