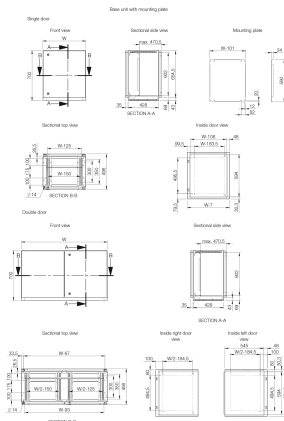


Konsollsystem, MPC



Dette kombinerbare kontrollsystemet av lakkert stål, MPC, har en kapslingsgrad på IP 55/56. Det inkluderer tre utskiftbare deler, topp, bord og bunn. Systemet er svært fleksibelt, og de forskjellige mulige kombinasjonene kan oppfylle mange krav til design. Den ergonomiske utformingen av topp- og bordenheten muliggjør enkel installasjon og tilgang til HMI-utstyr, og øker tilgjengelig monteringsplass. Paneler av rustfritt stål kan brukes som et alternativ for noen deler av konsollen, i tilfelle de blir utsatt for kjemikalier osv.

BRANSJESTANDARDER

UL 508A Listed; Type 12, 13, 4; File No. E92044

cUL C22.2 No. 14-13; Type 12, 13, 4; File No. E92044

IEC 61439

CE, UK CA, UL

IP

FUNKSJONER

Materiale: Hus og dør: 1,5 mm lakkert stål Bakpanel: 1,5 mm lakkert stål Bunnplater: 1,2 mm galvanisert stål.

Monteringsplate: 2,5 mm galvanisert stål.

Hus: Brettet og sømsveiset. Konsollen er konstruert med en base som skaper avstand mellom gulvet og nedre del av døren(e), og fungerer som en integrert sokkel.

Dører og paneler: Enkeltfaset overflate montert med hengsler, slik at basedøren kan åpnes fra venstre eller høyre. Topp- og bordpanelene holdes åpne av selvinnkoblende/selvutløsende mekaniske panelholdere. Skjulte hengsler gjør det mulig å åpne bordet i 90°. Dobbeldør på baseenheter med bredde på 1200 mm og 1600 mm.

Monteringsplate: Standard monteringsplate for baseenhet. Festes med festebraketter i C-skiner på topp og bunn for å justere dybden. Valgfritt for bord- og toppenheter.

Lås: Låser på 3 mm med dobbelbit på topp- og bordenheter. To låser på 3 mm med dobbelbit på basen. Andre alternativer er tilgjengelige. Se delen om veggmontering.

Kabeltilgang: Bunnåpning på baseenhet for kabeltilgang. Bunnplater for innføringsnipler medfølger som standard.

Jording: M8 gjengestenger på hus, dører og bakpaneler.

Behandling: RAL 7035 strukturert pulverlakk.

Beskyttelse: Enkeltdør: IP 66 | TYPE 4, 12, 13 | IK 10. Dobbeldør: IP 55 | TYPE 12, 13 | IK 10

Levering: Baseenheten leveres med en monteringsplate som standard. Bord- og toppenhetene har monteringsplater som må bestilles for seg. Alle topp- og baseåpninger kan lukkes ved bruk av en passende tilbehørsplate. Passende muttere og skiver til de ulike jordingsboltene medfølger.

Mounting plate: Standard mounting plate in base unit; fixed by fixing brackets on C rail, top and bottom, for depth adjustment; optional in desk and top section unit

SPESIFIKASJONER

Tykkelse:	1.5mm
Farge:	Lys grå
Materiale:	Lakkert stål
Overflate:	Pulverbelagt
Fargekode:	RAL 7035

Table 1/1

Katalognummer	E-nummer	Høyde	Bredde	Dybde	Monteringsplate følger med	Maks. monteringsdybde
MPC083R5	2418530	700mm	800mm	500mm	Ja	470.5mm
MPC161R5	2418537	500mm	1600mm	494mm	Nei	
MPC103R5	2418533	700mm	1000mm	500mm	Ja	470.5mm
MPC062R5	2418526	250mm	600mm	985mm	Nei	
MPC162R5	2418538	250mm	1600mm	985mm	Nei	
MPC082R5	2418529	250mm	800mm	985mm	Nei	
MPC102R5	2418532	250mm	1000mm	985mm	Nei	
MPC121R5	2418534	500mm	1200mm	494mm	Nei	
MPC061R5	2418525	500mm	600mm	494mm	Nei	
MPC123R5	2418536	700mm	1200mm	500mm	Ja	470.5mm
MPC063R5	2418527	700mm	600mm	500mm	Ja	470.5mm
MPC163R5	2418539	700mm	1600mm	500mm	Ja	470.5mm
MPC081R5	2418528	500mm	800mm	494mm	Nei	
MPC122R5	2418535	250mm	1200mm	985mm	Nei	
MPC101R5	2418531	500mm	1000mm	494mm	Nei	

YTTERLIGERE PRODUKTDETALJER

Merknad: Kun konsoller med bredde på 1200 mm og 1600 mm har dobbeltdører.

ADVARSEL

nVent-produkter må installeres og brukes bare som beskrevet i nVent sine instruksjonsark og opplæringsmaterieil. Instruksjonsark er tilgjengelig på www.nvent.com og fra din nVent kundeservice-representant. Ukorrekt installasjon, misbruk, feilaktig anvendelse eller annen manglende etterlevelse av nVent sine instruksjoner og advarsler kan føre til produktfeil, skade på eiendom, alvorlige personskader og død og/eller gjøre garantien ugyldig.



Vår solide portefølje av merkevarer:

CADDY ERICO HOFFMAN ILSCO SCHROFF TRACHTE