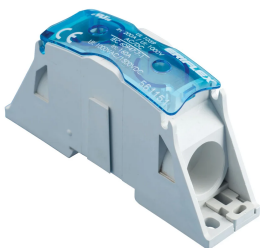


Skjøteblokk, kabel-kabel, 200 A UL, kobber

Data Solutions

KATALOGNUMMER

SB160



nVent ERIFLEX Power Blocks are the main DIN mounted output/input devices for connection between primary and secondary switchboard, or main input/output connection for machine or industrial equipment (such as inverter, air conditioning machines, etc.). The high short circuit rated large cross section blocks offer time savings and reliability in every panel configuration. The complete Power Blocks range offers multiple connection types with up to four cables, nVent ERIFLEX Flexibar Advanced, or IBSB Advanced power braids.

SERTIFISERINGER



FUNKSJONER

I samsvar med RoHS

Halogen Fri

Can be connected with round cross section cable or flat connection system like nVent ERIFLEX Flexibar Advanced or IBSB Advanced Insulated Braided Conductor

Compact power block with high short circuit current rating

Tinned copper or aluminum block allows for copper or aluminum conductor direct connections, or using ferrule

Screw retaining cover is hinged and removable

Design allows for visual inspection of conductor and confirmation of connection

Modular snap-together blocks for building multi-pole power blocks

Easily clips onto DIN rail or mounts to panel with screws

Voltage detection and measurement connection

95% fill ratio

PRODUKTEGENSKAPER

Artikkelnummer: 561151

Overflate: Tinnbelagt

Type: Kabel-Kabel

Vanlig strømklassifisering for bruksområder, IEC: 250A

Materiale: Kobber; Termoplast

Størrelse på maks. leder på inngangsside, IEC: 70 mm²

Maks. lederstørrelse på belastningsside, IEC: 70 mm²

Kortsiktig strømtåling (Icw), 1s: 14.4kA

Maks. strømnivå, IEC: 250A

Maks. strømnivå, UL: 200A

Topp kortslutningsstrøm (Ipk): 42kA

Nominell betinget kortslutningsstrøm (ICC): 20kA

Strømverdi for kortslutning (SCCR): 100kA

Maks. driftsspenning, IEC (UI): 1000; 1500

Maks. driftsspenning, UL (Vin): 1000

Antall tilkoblinger på ledningsside: 1

Kompakt trådet ledningsstørrelse på inngangsside: 35 - 70 mm²; #2 - 3/0

Kompakt flertrådet ledningsstørrelse for belastningsside: 35 - 70 mm²; #2 - 3/0

Antall tilkoblinger på belastningsside: 1

Flertrådet ledningsstørrelse for belastningsside – hylse: 35 - 70 mm²

Dybde (D): 55mm

Høyde (H): 111mm

Bredde (W): 27.7mm

Enhetsvekt: 0.18kg

Sertifiseringsdetaljer: UL® 1059

Samsvarer med: IEC® 60947-7-1

Kapslingsverdi: IP 20

Antennbarhetsvurdering: UL® 94V-0

YTTERLIGERE PRODUKTDETALJER

SBF250 is UL® 1953 Listed when used with SB250SPCR. Max Working Voltage for UL 1953 applications is 1250 VAC/DC.

Blue protection cover is less than 7% of the overall product weight.

Design Guideline for Distribution Blocks, Power Blocks and Power Terminals

Derating according to Ambient* Temperature (°C) to maintain working temperature of 85°C

Ambient Temperature (°C)	30°	35°	40°	45°	50°	55°	60°	65°	70°	75°
Derating Coefficient (d)	1	1	1	0.94	0.88	0.82	0.75	0.67	0.58	0.47

*environment around the terminal blocks inside the enclosure

DIAGRAMMER



ADVARSEL

nVent-produkter må installeres og brukes bare som beskrevet i nVent sine instruksjonsark og opplæringsmateriell. Instruksjonsark er tilgjengelig på www.nvent.com og fra din nVent kundeservice-representant. Ukorrekt installasjon, misbruk, feilaktig anvendelse eller annen manglende etterlevelse av nVent sine instruksjoner og advarsler kan føre til produktfeil, skade på eiendom, alvorlige personskader og død og/eller gjøre garantien ugyldig.



Vår solide portefølje av merkevarer:

CADDY ERICO HOFFMAN ILSCO SCHROFF TRACHTE