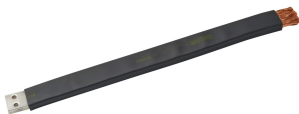


FleXbus Conductor, 545 mm², 3,000 mm x 25 mm x 12.5 mm x 7.8 kg

Data Solutions

KATALOGNUMMER

FLEXCOND545L3



nVent ERIFLEX FleXbus Conductor is ready-to-use from one side with direct connection to busbar or circuit-breaker palm. It is an innovative and patented connection solution between two pieces of electrical equipment (such as a transformer, switchboard or generator). FleXbus Advanced maintains a high level of reliability and creates an easy and customizable connection on-site without additional design study, specific specialized workforce or expensive tools. The FleXbus Conductor is insulated with a low-smoke, halogen-free, flame-retardant (LSHFRR), high-temperature and class II material. FleXbus Conductor is a flexible, copper-plated, aluminum flat braid with insulation available from 2 to 25 meters length and under different cross section for 500A to 6300A applications. It allows for connection from the power supply to switchgear with only one conductor per phase up to 1600kVA and with two conductors per phase up to 3150kVA.

SERTIFISERINGER



FUNKSJONER

Flexible insulated copper-plated, aluminum flat braid

Better current/ampacity than cable due to skin effect

Much more flexible than cable

No bending radius to respect

Ready-to-use from one side with direct connection on busbar or circuit breaker palm

Only one conductor per phase from 400kVA (560 A) to 1600kVA (2250 A) and two conductors per phase for 2000kVA (2800 A) to 3150kVA (4435 A)

PRODUKTEGENSKAPER

Artikkelnummer: 508021

Tverrsnitt: 545mm²

Lengde 1 (L1): 3000mm

Lengde 2 (L2): 50mm

Ledermateriale: Kobberkledd aluminium

Kontaktoverflate: Tinnbelagt

Kontaktmateriale: Kobber

Isolasjonsforlengelse: 500% min

Isolasjonstykkelse: 2.5 – 3.5mm

Dielektrisk styrke: 20kV/mm

Antennbarhetsvurdering: UL® 94V-0

Halogenfri vurdering: UL® 2885; IEC® 60754-1; IEC® 62821-2

Nominelt lite røyk: IEC® 61034-2; ISO 5659-2; UL® 2885

Nominell mekanisk motstand: IK09

UV-motstandsklassifisering: UL® 2556; UL® 854

Diameter på kabel: 0.2mm

Nominell spenning, IEC: 1000V; 1500V

Maks. driftsspenning, EN 50264-3-1: 6000V

Driftstemperatur: -50 to 115°C

Samsvarer med: IEC® 60695-2-11 (glødetråd, test 960 °C); IEC® 61439,1; IEC® 61439,1 Class II; IEC® 60364

ΔT 60 K: 1127A

Bredde 1 (W1): 58mm

Bredde 2 (W2): 50mm

Høyde 1 (H1): 31.65mm

Høyde 2 (H2): 18mm

Hullstørrelse (HS): 11mm

Enhetsvekt: 7.8kg

A: 25mm

C.: 25mm

D: 12.5mm

2-stangs strømkoefisient, ikke-symmetrisk: 1.51

2-stangs strømkoefisient, symmetrisk: 2

Installasjonsstandard: AS 3008; BS 7671; CEI 64-8; CSN; DIN VDE 0100; HD 384; IEC® 60364; NBR 5410; NEN 1010; NFC 15-100; NIBT-NIN; NP (2002); ÔNORM; REBT; RGIE-AREI

YTTERLIGERE PRODUKTDETALJER

Optional extender available for more connection possibilities.

Current Coefficient According to Temperature Rise								
Temperature Rise	ΔT 30°C	ΔT 40°C	ΔT 45°C	ΔT 50°C	ΔT 55°C	ΔT 60°C	ΔT 65°C	ΔT 70°C
Derating Coefficient	0.71	0.82	0.87	0.91	0.96	1.00	1.04	1.08

DIAGRAMMER



ADVARSEL

nVent-produkter må installeres og brukes bare som beskrevet i nVent sine instruksjonsark og opplæringsmaterieil. Instruksjonsark er tilgjengelig på www.nvent.com og fra din nVent kundeservice-representant. Ukorrekt installasjon, misbruk, feilaktig anvendelse eller annen manglende etterlevelse av nVent sine instruksjoner og advarsler kan føre til produktfeil, skade på eiendom, alvorlige personskader og død og/eller gjøre garantien ugyldig.



Vår solide portefølje av merkevarer:

CADDY ERICO HOFFMAN ILSCO SCHROFF TRACHTE