

# FleXbus IP55 Conductor Entry, Single Entry, 126 mm x 102 mm x 175 mm

## Data Solutions

### KATALOGNUMMER

**FLEXCEIP55C501**



nVent ERIFLEX FleXbus IP55 Conductor Entries can be used for switchboard and/or power supply cover to upgrade an installation to IP55 level. Protect the nVent ERIFLEX FleXbus Conductor insulation against sharp edges from power supply or switchboard top cover.

### SERTIFISERINGER



### FUNKSJONER

I samsvar med RoHS

Made with soft PVC to follow any potential conductor bending radius

Sealing around the conductor is made by a self-fusing tape with a strong adhesive

Good resistance to solvent and hydrocarbon splashes

Adaptable to any nVent ERIFLEX FleXbus conductor cross section by cutting the top material with traditional cutter

High acid resistance

UV resistance

Flame retardant

## PRODUKTEGENSKAPER

Artikkelnummer: 508140

Materiale: Polyvinylklorid

Kapslingsverdi: IP 55

Type: Enkel inngang

Driftstemperatur: -40 to 140°C

A: 126mm

B.: 102mm

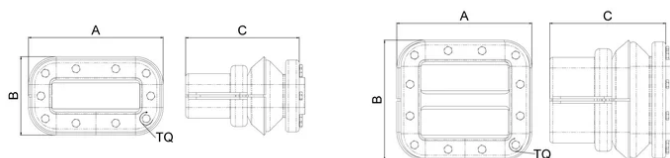
C.: 175mm

Lederstørrelse: 220 mm<sup>2</sup>; 360 mm<sup>2</sup>; 545 mm<sup>2</sup>; 640 mm<sup>2</sup>

Dreiemoment (TQ): 2.5N·m

Enhetsvekt: 0.6kg

## DIAGRAMMER



## ADVARSEL

nVent-produkter må installeres og brukes bare som beskrevet i nVent sine instruksjonsark og opplæringsmaterieill. Instruksjonsark er tilgjengelig på [www.nvent.com](http://www.nvent.com) og fra din nVent kundeservice-representant. Ukorrekt installasjon, misbruk, feilaktig anvendelse eller annen manglende etterlevelse av nVent sine instruksjoner og advarsler kan føre til produktfeil, skade på eiendom, alvorlige personskader og død og/eller gjøre garantien ugyldig.



Vår solide portefølje av merkevarer:

**CADDY ERICO HOFFMAN ILSCO SCHROFF TRACHTE**