

# Flat brakett med to hull



## FUNKSJONER

Brukes til å lage metallrammer med nVent CADDY Eristrut-kanaler

## SPESIFIKASJONER

**Overflate:** Varmegalvanisert

**Materiale:** Stål

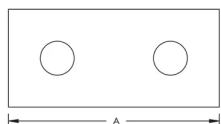
Table 1/2

Katalognummer	Artikkelnummer	E-nummer	A	Hullstørrelse (HS)	Tykkelse (T)	Skruediameter (Sc)
ZE102	313020	1340569	83 mm	14	6	10
ZEA102	387520	3435775	83 mm	14	6	

Table 2/2

Katalognummer	Artikkelnummer	E-nummer	Skruelengde (L)	Skrue inkludert
ZE102	313020	1340569	25mm	Ja
ZEA102	387520	3435775		Nei

## DIAGRAMMER



## ADVARSEL

---

nVent-produkter må installeres og brukes bare som beskrevet i nVent sine instruksjonsark og opplæringsmateriell. Instruksjonsark er tilgjengelig på [www.nvent.com](http://www.nvent.com) og fra din nVent kundeservice-representant. Ukorrekt installasjon, misbruk, feilaktig anvendelse eller annen manglende etterlevelse av nVent sine instruksjoner og advarsler kan føre til produktfeil, skade på eiendom, alvorlige personskader og død og/eller gjøre garantien ugyldig.

### Nord-Amerika

+1.800.753.9221

Alternativ 1 –

Kundeservice

Alternativ 2 – Teknisk

støtte

### Europa

Nederland:

+31 800-0200135

Frankrike:

+33 800 901 793

### Europa

Tyskland:

800 1890272

Andre land:

+31 13 5835404

### APAC

Shanghai:

+ 86 21 2412 1618/19

Sydney:

+61 2 9751 8500



Vår solide portefølje av merkevarer:

**CADDY**

**ERICO**

**HOFFMAN**

**ILSCO**

**SCHROFF**

**TRACHTE**

