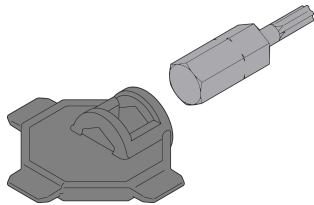


# Montagegereedschap voor tussenschaal



Het montagegereedschap kan worden gebruikt voor Torx 8-schroeven en voor het openen van een tussenbak.

## CERTIFICERINGEN



## KENMERKEN

Kunststof gereedschap met bit kan worden gebruikt om de CassettePRO met bouten aan elkaar te bevestigen en te openen

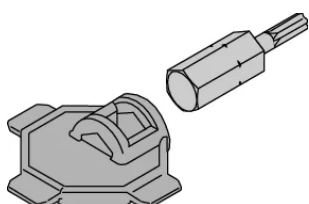
## SPECIFICATIES

**Type:** Montagegereedschap  
**Producttype:** Multifunctioneel gereedschap

Table 1/1

Catalogusnummer	Werkt met	Hoeveelheid in verpakking	Materiaal	Productserie	Certificeringen
24820-001	Omkastingen	1	Polyamide, Staal	Interscale	RoHS
24812-650	Cassettes	1	Polyamide, Staal	CassettePRO	

## DIAGRAMMEN



## WAARSCHUWING

---

nVent-producten moeten alleen worden geïnstalleerd en gebruikt zoals aangegeven in de instructiebladen en trainingsmateriaal van nVent. Instructiebladen zijn beschikbaar op [www.nvent.com](http://www.nvent.com) en bij uw nVent klantenservicevertegenwoordiger. Onjuiste installatie, misbruik, verkeerde toepassing of ander falen om de instructies en waarschuwingen van nVent volledig te volgen, kan leiden tot productstoringen, schade aan eigendommen, ernstig lichamelijk letsel en de dood en/of uw garantie ongeldig maken.

### North America

All locations  
+1.763.422.2661  
Chat with us:  
[nvent.com/schroff](http://nvent.com/schroff)

### Europe

Straubenhardt, Germany  
+49.7082.794.0  
Betschdorf, France  
+33.3.88.90.64.90  
Warsaw, Poland  
+48.22.209.98.35  
Assago, Italy  
+39.02.932.7141  
Chat with us:  
[nvent.com/schroff](http://nvent.com/schroff)

### Asia

Shanghai, China  
+86.21.2412.6943  
Qingdao, China  
+86.532.8771.6101  
Singapore  
+65.6768.5800  
Shin-Yokohama, Japan  
+81.45.476.0271  
Chat with us:  
[nvent.com/schroff](http://nvent.com/schroff)

### Middle East & India

Dubai, United Arab Emirates  
+971.4.378.1700  
Bangalore, India  
+91.80.6715.2001  
Istanbul, Turkey  
+90.216.250.7374  
Chat with us:  
[nvent.com/schroff](http://nvent.com/schroff)



Ons krachtige merkenportfolio:

**CADDY ERICO HOFFMAN ILSCO SCHROFF TRACHTE**