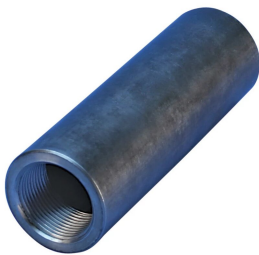


# P14 Position Coupler, Female Only, Worldwide Design, 18 mm

## CATALOGUSNUMMER

**EL18P14LFN**



Used in segmental pour and closure pour applications. Male and female components are sold separately.

## KENMERKEN

Designed to splice two curved, bent or straight bars, when neither bar can be rotated and where the ongoing bar is free to move in its axial direction

## PRODUCTKENMERKEN

Materiaal: Staal

Afwerking: Onbewerkt

Afstelling koppeling: Standaard

Wapeningsmaat, metrisch: 18 mm

Diameter (Ø): 35 mm

Koppelingshuis (CB): 61mm

Stangdiepte (BD): 29mm

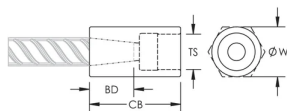
Schroefdraadmaat (TS): M24

Gewicht eenheid: 0.32 kg

Hoeveelheid in verpakking: 50

## AANVULLENDE PRODUCTGEGEVENS

Bar dimensions and weights listed may vary by region. Coupler sizes not shown may be available by special order. Contact your nVent LENTON representative for more information.



## WAARSCHUWING

---

nVent-producten moeten alleen worden geïnstalleerd en gebruikt zoals aangegeven in de instructiebladen en trainingsmateriaal van nVent. Instructiebladen zijn beschikbaar op [www.nvent.com](http://www.nvent.com) en bij uw nVent klantenservicevertegenwoordiger. Onjuiste installatie, misbruik, verkeerde toepassing of ander falen om de instructies en waarschuwingen van nVent volledig te volgen, kan leiden tot productstoringen, schade aan eigendommen, ernstig lichamelijk letsel en de dood en/of uw garantie ongeldig maken.

### Noord-Amerika

+1.800.753.9221  
optie 1 – Klantenservice  
optie 2 – Technische  
ondersteuning

### Europa

Nederland:  
+31 800-0200135  
Frankrijk:  
+33 800 901 793

### Europa

Duitsland:  
800 1890272  
andere landen:  
+31 13 5835404

### APAC

Shanghai:  
+ 86 21 2412 1618/19  
Sydney:  
+61 2 9751 8500



Ons krachtige merkenportfolio:

**CADDY ERICO HOFFMAN ILSCO SCHROFF TRACHTE**