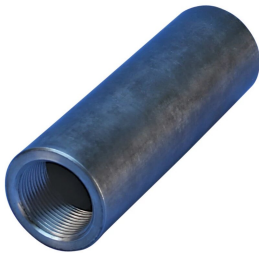


P14 Position Coupler, Female Only, Worldwide Design, 12 mm, #4, 10M

CATALOGUSNUMMER

EL12P14LFN



Used in segmental pour and closure pour applications. Male and female components are sold separately.

KENMERKEN

Designed to splice two curved, bent or straight bars, when neither bar can be rotated and where the ongoing bar is free to move in its axial direction

PRODUCTKENMERKEN

Materiaal: Staal

Afwerking: Onbewerkt

Afstelling koppeling: Standaard

Wapeningsmaat, metrisch: 12 mm

Wapeningsmaat, VS: #4

Wapeningsmaat, Canada: 10M

Diameter (Ø): 25 mm

Koppelingshuis (CB): 46mm

Stangdiepte (BD): 19mm

Schroefdraadmaat (TS): M18

Gewicht eenheid: 0.12 kg

Hoeveelheid in verpakking: 120

AANVULLENDE PRODUCTGEGEVENS

Bar dimensions and weights listed may vary by region. Coupler sizes not shown may be available by special order. Contact your nVent LENTON representative for more information.

DIAGRAMMEN



WAARSCHUWING

nVent-producten moeten alleen worden geïnstalleerd en gebruikt zoals aangegeven in de instructiebladen en trainingsmateriaal van nVent. Instructiebladen zijn beschikbaar op www.nvent.com en bij uw nVent klantenservicevertegenwoordiger. Onjuiste installatie, misbruik, verkeerde toepassing of ander falen om de instructies en waarschuwingen van nVent volledig te volgen, kan leiden tot productstoringen, schade aan eigendommen, ernstig lichamelijk letsel en de dood en/of uw garantie ongeldig maken.

Noord-Amerika

+1.800.753.9221
optie 1 – Klantenservice
optie 2 – Technische
ondersteuning

Europa

Nederland:
+31 800-0200135
Frankrijk:
+33 800 901 793

Europa

Duitsland:
800 1890272
andere landen:
+31 13 5835404

APAC

Shanghai:
+ 86 21 2412 1618/19
Sydney:
+61 2 9751 8500



Ons krachtige merkenportfolio:

CADDY ERICO HOFFMAN ILSCO SCHROFF TRACHTE