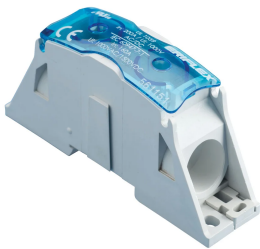


# Vermogenaansluitblok, kabel-kabel, 250 A IEC, koper

## Data Solutions

### CATALOGUSNUMMER

### SB160



nVent ERIFLEX Power Blocks are the main DIN mounted output/input devices for connection between primary and secondary switchboard, or main input/output connection for machine or industrial equipment (such as inverter, air conditioning machines, etc.). The high short circuit rated large cross section blocks offer time savings and reliability in every panel configuration. The complete Power Blocks range offers multiple connection types with up to four cables, nVent ERIFLEX Flexibar Advanced, or IBSB Advanced power braids.

### CERTIFICERINGEN



### KENMERKEN

RoHS-conform

Halogeenvrij

Can be connected with round cross section cable or flat connection system like nVent ERIFLEX Flexibar Advanced or IBSB Advanced Insulated Braided Conductor

Compact power block with high short circuit current rating

Tinned copper or aluminum block allows for copper or aluminum conductor direct connections, or using ferrule

Screw retaining cover is hinged and removable

Design allows for visual inspection of conductor and confirmation of connection

Modular snap-together blocks for building multi-pole power blocks

Easily clips onto DIN rail or mounts to panel with screws

Voltage detection and measurement connection

95% fill ratio

Conforms to EN 45545 obtaining an HL3 classification for chapter R23 and HL2 classification for chapter R22

## PRODUCTKENMERKEN

---

Artikelnummer: 561151

Afwerking: Vertind

Type: Kabel-kabel

Nominale stroom standaardtoepassing, IEC: 250A

Materiaal: Koper; Thermoplastisch

Max. geleidergrootte lijnzijde, IEC: 70 mm<sup>2</sup>

Max. geleidergrootte belastingszijde, IEC: 70 mm<sup>2</sup>

Weerstand kortdurende stroomsterkte (I<sub>cw</sub>) 1s: 14.4kA

Max. nominale stroom, IEC: 250A

Max. nominale stroom, UL: 200A

Piekkortsluitstroom (I<sub>pk</sub>): 42kA

Nominale voorwaardelijke kortsluitstroom (I<sub>cc</sub>): 20kA

Kortsluitstroomwaarde (SCCR): 100kA

Max. bedrijfsspanning, IEC (U<sub>i</sub>): 1000; 1500

Max. bedrijfsspanning, UL (V<sub>in</sub>): 1000

Aantal aansluitingen, lijnzijde: 1

Draadmaat compacte gevlochten draad, lijnzijde: 35 - 70 mm<sup>2</sup>; #2 - 3/0

Draadmaat compacte gevlochten draad, belastingszijde: 35 - 70 mm<sup>2</sup>; #2 - 3/0

Aantal aansluitingen, belastingszijde: 1

Draaddoorsnede gestrande draad, belastingszijde – adereindhuls: 35 - 70 mm<sup>2</sup>

Diepte (D): 55mm

Hoogte (H): 111mm

Breedte (W): 27.7mm

Gewicht eenheid: 0.18kg

Certificeringsdetails: UL® 1059

Voldoet aan: IEC® 60947-7-1

Classificatie behuizing: IP 20

Ontvlambaarheidsklasse: UL® 94V-0

## AANVULLENDE PRODUCTGEGEVENS

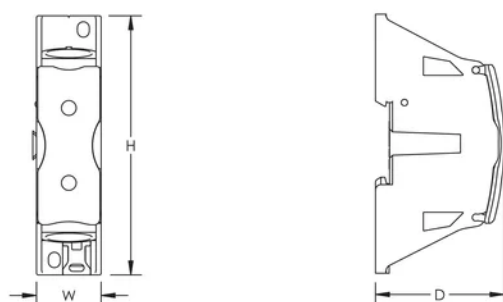
---

SBF250 ist UL® 1953 gelistet bei Verwendung mit SB250SPCR. Die maximale Betriebsspannung für UL-1953 Anwendungen ist 1250 VAC/DC.

Blue protection cover is less than 7% of the overall product weight.

Design Guideline for Distribution Blocks, Power Blocks and Power Terminals										
Derating according to Ambient* Temperature (°C) to maintain working temperature of 85°C										
Ambient Temperature (°C)	30°	35°	40°	45°	50°	55°	60°	65°	70°	75°
Derating Coefficient (d)	1	1	1	0,94	0,88	0,82	0,75	0,67	0,58	0,47
*environment around the terminal blocks inside the enclosure										

## DIAGRAMMEN



## WAARSCHUWING

nVent-producten moeten alleen worden geïnstalleerd en gebruikt zoals aangegeven in de instructiebladen en trainingsmateriaal van nVent. Instructiebladen zijn beschikbaar op [www.nvent.com](http://www.nvent.com) en bij uw nVent klantenservicevertegenwoordiger. Onjuiste installatie, misbruik, verkeerde toepassing of ander falen om de instructies en waarschuwingen van nVent volledig te volgen, kan leiden tot productstoringen, schade aan eigendommen, ernstig lichamelijk letsel en de dood en/of uw garantie ongeldig maken.



Ons krachtige merkenportfolio:

**CADDY ERICO HOFFMAN ILSCO SCHROFF TRACHTE**