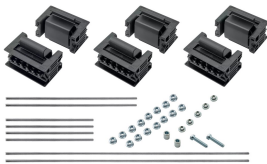


# FleXbus Steun Kit plat 3 Polig, 87,5 mm x 113 mm

## Data Solutions

### CATALOGUSNUMMER

**FLEXSUPFLA50T**



### CERTIFICERINGEN



### KENMERKEN

Verstelbare clip past zich aan om verschillende diktes van geleiders te ondersteunen

Sterke, mechanische weerstand en kortsluitvastheid getest volgens IEC 61914 tot 67kA rms - 147kA piek

Instelbare afstand tussen elke geleider (12,5 mm spoed)

Installatie naast elkaar of bovenop elkaar gestapeld

Voor gebruik met 3P-configuratie

Bevestigingsmogelijkheden voor plafond of wand

Bevestigingsmogelijkheden voor verschillende soorten kabelgoten

Montagemogelijkheden voor horizontale of verticale installatiewijze

## PRODUCTKENMERKEN

Artikelnummer: 508105

Voltoet aan: IEC® 60695-2-11 (gloeidraadtest 960 °C); IEC® 61439,1; IEC® 61914

Diëlektrische sterkte, IEC 61439.1: 3500 VAC bij 1 min

Diëlektrische sterkte, UL: 1500; 1500

Afwerking: Elektrolytisch verzinkt

Ontvlambaarheidsklasse: UL® 94V-0

Halogeen vrije classificatie: IEC® 60754-1

Isolatiespanning: 1000; 1500

Rookarm-classificatie: ISO 5659-2

Materiaal: Met glasvezel versterkt polyamide; Staal

Werktemperatuur: -40 to 130°C

A: 87.5mm

Diepte (D): 78.5mm

Hoogte (H): 119.5mm

Geleidergrootte: 220 mm<sup>2</sup>; 360 mm<sup>2</sup>; 545 mm<sup>2</sup>; 640 mm<sup>2</sup>

Gewicht eenheid: 1.3kg

Installatiestandaard: AS 3008; BS 7671; CEI 64-8; CSN; DIN VDE 0100; HD 384; IEC® 60364; NBR 5410; NEN 1010; NFC 15-100; NIBT-NIN; NP (2002); ÔNORM; REBT; RGIE-AREI

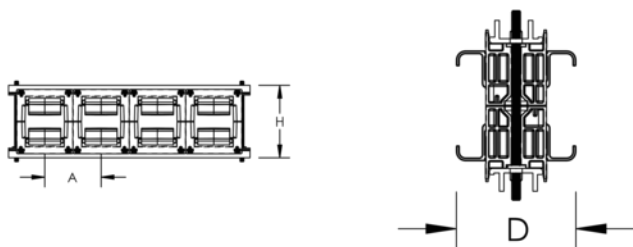
## AANVULLENDE PRODUCTGEGEVENS

Ondersteuningskit en aluminium profiel worden apart verkocht.

Wanneer een kabelgoot wordt gebruikt, raden we aan om aan elk uiteinde een Flexbus Support te installeren om de Flexbus Geleider te beschermen tegen mogelijke scherpe randen van de kabelgoot.

Voor een gemakkelijke installatie van de Flexbus Geleiders op kabelgoten, raden we het gebruik van wandconsoles aan zodat deze gemakkelijk en direct toegankelijk zijn tijdens de installatiefasen.

## DIAGRAMMEN



## WAARSCHUWING

---

nVent-producten moeten alleen worden geïnstalleerd en gebruikt zoals aangegeven in de instructiebladen en trainingsmateriaal van nVent. Instructiebladen zijn beschikbaar op [www.nvent.com](http://www.nvent.com) en bij uw nVent klantenservicevertegenwoordiger. Onjuiste installatie, misbruik, verkeerde toepassing of ander falen om de instructies en waarschuwingen van nVent volledig te volgen, kan leiden tot productstoringen, schade aan eigendommen, ernstig lichamelijk letsel en de dood en/of uw garantie ongeldig maken.



Ons krachtige merkenportfolio:

**CADDY   ERICO   HOFFMAN   ILSCO   SCHROFF   TRACHTE**