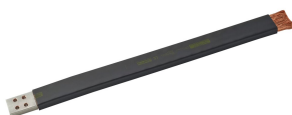


FleXbus Geleider, 640 mm², 10.000 mm x 25 mm x 25 mm x 12,5 mm x 29,5 kg

Data Solutions

CATALOGUSNUMMER

FLEXCOND640L10



nVent ERIFLEX FleXbus Geleider is gebruiksklaar vanaf één zijde met directe aansluiting op de rail of het aansluitvlak van de vermogensschakelaar. Het is een innovatieve en gepatenteerde oplossing voor verbinding tussen twee elektrische apparaten (zoals een transformator, schakelbord of generator). FleXbus Advanced handhaaft een hoog betrouwbaarheidsniveau en creëert een gemakkelijke en aanpasbare verbinding ter plaatse zonder extra ontwerpstudie, specifiek gespecialiseerd personeel of dure tools. De FleXbus Geleider is geïsoleerd met een rookarm, halogeenvrij, vlamvertragend (LSHFFR), hoge temperatuur en klasse II materiaal. FleXbus Geleider is een flexibele, aluminium koper -omhulde gevlochten geleider met isolatie verkrijgbaar van 2 tot 25 meter lengte en onder verschillende doorsneden voor 500A tot 6300A toepassingen. Het maakt aansluiting mogelijk van de voeding naar schakelapparatuur met slechts één geleider per fase tot 1600 kVA en met twee geleiders per fase tot 3150 kVA.

CERTIFICERINGEN



KENMERKEN

Flexibele geïsoleerde verkoperde, aluminium gevlochten geleider

Betere stroom / capaciteit dan kabel vanwege skin-effect

Veel flexibeler dan kabel

Geen buigradius te respecteren

Aan één kant klaar voor gebruik met directe aansluiting op rail of stroomonderbreker

Slechts één geleider per fase van 400 kVA (560 A) tot 1600 kVA (2250 A) en twee geleiders per fase voor 2000 kVA (2800 A) tot 3150 kVA (4435 A)

PRODUCTKENMERKEN

Artikelnummer: 508038

Dwarsprofiel: 640mm²

Lengte 1 (L1): 10000mm

Lengte 2 (L2): 75mm

Materiaal geleider: Met koper bekleed aluminium

Afwerking connector: Vertind

Materiaal connector: Koper

Uitzetting isolatie: 500% min

Isolatiedikte: 2.5 – 3.5mm

Diëlektrische sterkte: 20kV/mm

Ontvlambaarheidsklasse: UL® 94V-0

Halogeen vrije classificatie: UL® 2885; IEC® 60754-1; IEC® 62821-2

Rookarm-classificatie: IEC® 61034-2; ISO 5659-2; UL® 2885

Mechanische weerstandswaarde: IK09

UV-weerstandsspecificatie: UL® 2556; UL® 854

Draaddiameter: 0.2mm

Nominale spanning, IEC: 1000V; 1500V

Max. bedrijfsspanning, EN 50264-3-1: 6000V

Werktemperatuur: -50 to 115°C

Volddoet aan: IEC® 60695-2-11 (gloeidraadtest 960 °C); IEC® 61439,1; IEC® 61439,1 Class II; IEC® 60364

ΔT 60 K: 1233A

Breedte 1 (W1): 58mm

Breedte 2 (W2): 50mm

Hoogte 1 (H1): 31.15mm

Hoogte 2 (H2): 21.3mm

Gatgrootte (HS): 11mm

Gewicht eenheid: 29.5kg

A: 25mm

B: 25mm

C: 25mm

D: 12.5mm

Stroomcoëfficiënt 2 bar, niet-symmetrisch: 1.51

Stroomcoëfficiënt 2 bar, symmetrisch: 2

AANVULLENDE PRODUCTGEGEVENS

Optionele extender beschikbaar voor meer aansluitmogelijkheden.

Correctiefactor volgens de Temperatuurstijging								
Temperatuurstijging ΔT	ΔT 30°C	ΔT 40°C	ΔT 45°C	ΔT 50°C	ΔT 55°C	ΔT 60°C	ΔT 65°C	ΔT 70°C
Declassering coëfficiënt	0.71	0.82	0.87	0.91	0.96	1.00	1.04	1.08

DIAGRAMMEN



WAARSCHUWING

nVent-producten moeten alleen worden geïnstalleerd en gebruikt zoals aangegeven in de instructiebladen en trainingsmateriaal van nVent. Instructiebladen zijn beschikbaar op www.nvent.com en bij uw nVent klantenservicevertegenwoordiger. Onjuiste installatie, misbruik, verkeerde toepassing of ander falen om de instructies en waarschuwingen van nVent volledig te volgen, kan leiden tot productstoringen, schade aan eigendommen, ernstig lichamelijk letsel en de dood en/of uw garantie ongeldig maken.



Ons krachtige merkenportfolio:

CADDY ERICO HOFFMAN ILSCO SCHROFF TRACHTE