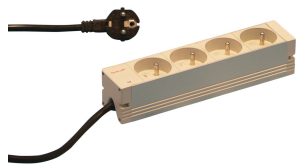


# Striscia di connettori femmina, UTE



PDU modulare e compatta con molti elementi funzionali. Utilizzando un telaio in alluminio da 1 U per 1 U, la PDU può essere facilmente integrata in un rack con uscite UTE.

## CERTIFICAZIONI



## CARATTERISTICHE

230 V, 16 A.

In conformità con NFC 61-303

Multipresa con connettori femmina UTE

Altezza di montaggio 1 U

Montaggio orizzontale o verticale

Cavo di collegamento da 2 m, con connettore maschio SCHUKO/UTE

Le multiprese possono essere ruotate in tutte e quattro le direzioni (con incrementi di 90°) durante l'installazione

## SPECIFICHE

**Materiale:** Alluminio; Poliammide

**Colore:** Grigio

**Tipo di prodotto:** Multipresa

Table 1/2

Codice a catalogo	Tipo di presa	Quantità di prese	Prese commutate	Tensione CA	Funzione	Quantità nella confezione
60110-226	UTE	12	Sì	230V		1

Codice a catalogo	Tipo di presa	Quantità di prese	Prese commutate	Tensione CA	Funzione	Quantità nella confezione
60110-222	UTE	12	N.	230V		1
60110-221	UTE	9	N.	230V		1
60110-267	UTE	6	N.	230V	Protezione da transienti, Filtro di soppressione della rete	1
60110-223	UTE	15	N.	230V		1
60110-224	UTE	19	N.	230V		1
60110-225	UTE	8	Sì	230V		1
60110-231	UTE	6	N.	230V	Protezione dalla corrente di guasto, Protezione da sovracorrente	1
60110-227	UTE	8	N.	230V	Protezione da transienti	1
60110-228	UTE	6	N.	230V	Protezione da sovracorrente	1
60110-220	UTE	4	N.	230V		1
60110-230	UTE	6	N.	230V	Protezione dalla corrente di guasto	1
60110-229	UTE	7	N.	230V	Filtro di soppressione della rete	1

Table 2/2

Codice a catalogo	Profondità	Finitura	Lunghezza
60110-226	44mm	Anodizzato	947.5mm
60110-222	44mm	Anodizzato	947.5mm
60110-221	44mm	Anodizzato	438.5mm
60110-267	44mm	Anodizzato	438.5mm
60110-223	44mm	Anodizzato	1202mm
60110-224	44mm	Anodizzato	1753mm
60110-225	44mm	Anodizzato	438.5mm
60110-231	88mm	Anodizzato	438.5mm
60110-227	44mm	Anodizzato	438.5mm
60110-228	75mm	Anodizzato	438.5mm
60110-220	44mm	Anodizzato	210mm

Codice a catalogo	Profondità	Finitura	Lunghezza
60110-230	88mm	Anodizzato	438.5mm
60110-229	44mm	Anodizzato	438.5mm

## INFORMAZIONI DI PRODOTTO AGGIUNTIVE

Ordinare separatamente la staffa per il montaggio verticale.

## AVVERTIMENTO

I prodotti nVent devono essere installati e utilizzati solo come indicato nelle schede istruzioni e nei materiali di formazione di nVent. Le schede istruzioni sono disponibili su [www.nvent.com](http://www.nvent.com) e presso il vostro rappresentante del servizio clienti nVent. Un'installazione scorretta, un uso improprio, un'applicazione errata o qualsiasi altro mancato rispetto completo delle istruzioni e degli avvertimenti di nVent può causare malfunzionamenti del prodotto, danni alla proprietà, gravi lesioni personali e morte e/o annullare la vostra garanzia.

### North America

All locations  
+1.763.422.2661  
Chat with us:  
[nvent.com/schroff](http://nvent.com/schroff)

### Europe

Straubenhardt, Germany  
+49.7082.794.0  
Betschdorf, France  
+33.3.88.90.64.90  
Warsaw, Poland  
+48.22.209.98.35  
Assago, Italy  
+39.02.932.7141  
Chat with us:  
[nvent.com/schroff](http://nvent.com/schroff)

### Asia

Shanghai, China  
+86.21.2412.6943  
Qingdao, China  
+86.532.8771.6101  
Singapore  
+65.6768.5800  
Shin-Yokohama, Japan  
+81.45.476.0271  
Chat with us:  
[nvent.com/schroff](http://nvent.com/schroff)

### Middle East & India

Dubai, United Arab  
Emirates  
+971.4.378.1700  
Bangalore, India  
+91.80.6715.2001  
Istanbul, Turkey  
+90.216.250.7374  
Chat with us:  
[nvent.com/schroff](http://nvent.com/schroff)



Il nostro straordinario portafoglio di marchi:

**CADDY ERICO HOFFMAN ILSCO SCHROFF TRACHTE**