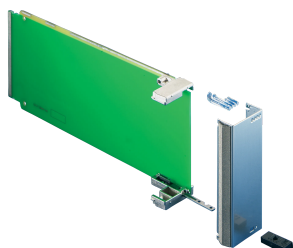


Pannello anteriore AMC con maniglia

Pannello anteriore AdvancedMC con guarnizione EMC per moduli AMC.0 Rev. 2.0.



CERTIFICAZIONI



CARATTERISTICHE

Conforme alla specifica AMC.0 R2.0

Pannello frontale per meccanismo a maniglia (con forature per tubo luminoso)

Per l'uso con il meccanismo a maniglia AMC, AMC.0 R2.0

SPECIFICHE

Tipo di accessorio: Pannello frontale

Tipo di prodotto: Pannello frontale

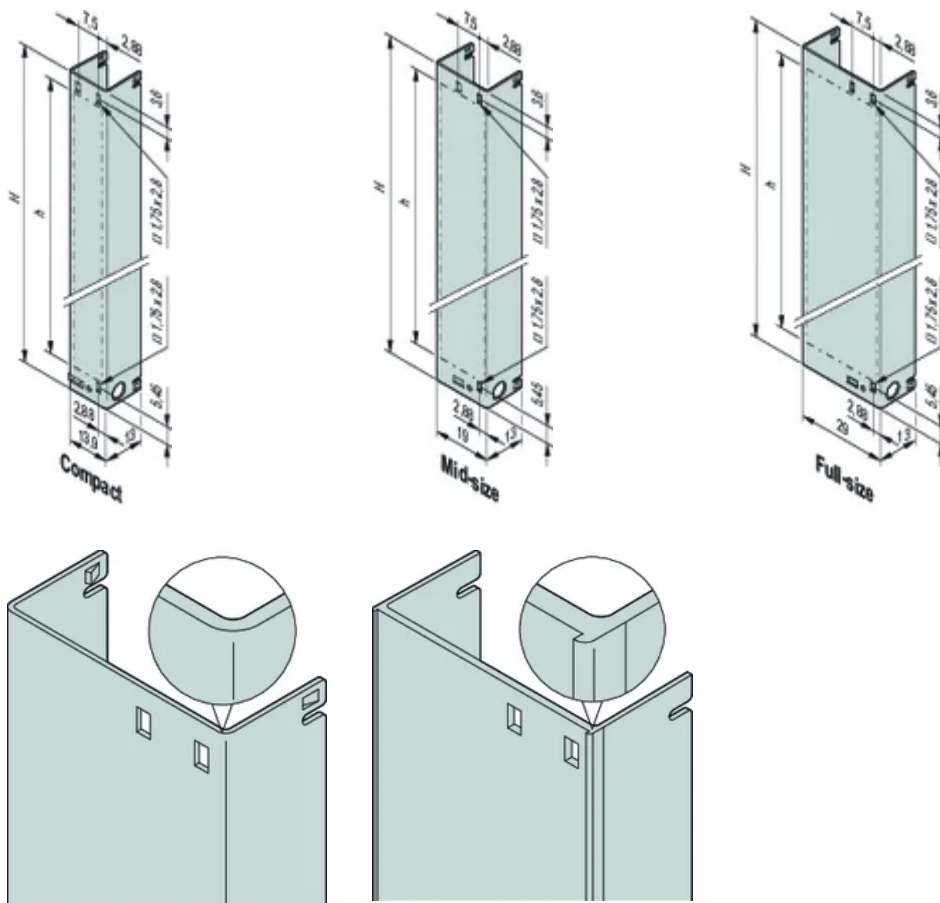
Table 1/2

Codice a catalogo	Altezza (H)	Larghezza rack	Funzione di progettazione	Materiale	Finitura	Quantità nella confezione
30849-658	73.8mm	4HP	Di medie dimensioni	Alluminio	Passivato	1
30849-694	148.8mm	6HP	Dimensioni standard	Alluminio	Passivato	1
30849-406	148.8mm	4HP	Di medie dimensioni	Acciaio inossidabile		1

Codice a catalogo	Altezza (H)	Larghezza rack	Funzione di progettazione	Materiale	Finitura	Quantità nella confezione
30849-402	73.8mm	3HP	Compatta	Acciaio inossidabile		1
30849-403	73.8mm	4HP	Di medie dimensioni	Acciaio inossidabile		1
30849-682	73.8mm	6HP	Dimensioni standard	Alluminio	Passivato	1
30849-407	148.8mm	6HP	Dimensioni standard	Acciaio inossidabile		1
30849-404	73.8mm	6HP	Dimensioni standard	Acciaio inossidabile		1
30849-670	148.8mm	4HP		Alluminio	Passivato	1

Table 2/2

Codice a catalogo	Finitura anteriore	Finitura posteriore	Profondità (D)	Larghezza (W)
30849-658	Grezzo	Grezzo	2.5mm	19mm
30849-694	Grezzo	Grezzo	2.5mm	29mm
30849-406	Grezzo	Grezzo	1mm	19mm
30849-402	Grezzo	Grezzo	1mm	13.9mm
30849-403	Grezzo	Grezzo	1mm	19mm
30849-682	Grezzo	Grezzo	2.5mm	29mm
30849-407	Grezzo	Grezzo	1mm	29mm
30849-404	Grezzo	Grezzo	1mm	29mm
30849-670	Grezzo	Grezzo	2.5mm	19mm



AVVERTIMENTO

I prodotti nVent devono essere installati e utilizzati solo come indicato nelle schede istruzioni e nei materiali di formazione di nVent. Le schede istruzioni sono disponibili su www.nvent.com e presso il vostro rappresentante del servizio clienti nVent. Un'installazione scorretta, un uso improprio, un'applicazione errata o qualsiasi altro mancato rispetto completo delle istruzioni e degli avvertimenti di nVent può causare malfunzionamenti del prodotto, danni alla proprietà, gravi lesioni personali e morte e/o annullare la vostra garanzia.

North America

All locations
 +1.763.422.2661
 Chat with us:
nvent.com/schroff

Europe

Straubenhardt, Germany
 +49.7082.794.0
 Betschdorf, France
 +33.3.88.90.64.90
 Warsaw, Poland
 +48.22.209.98.35
 Assago, Italy
 +39.02.932.7141
 Chat with us:
nvent.com/schroff

Asia

Shanghai, China
 +86.21.2412.6943
 Qingdao, China
 +86.532.8771.6101
 Singapore
 +65.6768.5800
 Shin-Yokohama, Japan
 +81.45.476.0271
 Chat with us:
nvent.com/schroff

Middle East & India

Dubai, United Arab Emirates
 +971.4.378.1700
 Bangalore, India
 +91.80.6715.2001
 Istanbul, Turkey
 +90.216.250.7374
 Chat with us:
nvent.com/schroff



Il nostro straordinario portafoglio di marchi:

CADDY ERICO HOFFMAN ILSCO SCHROFF TRACHTE