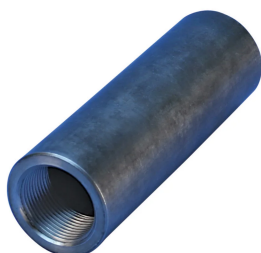


# P14 Position Coupler, Female Only, Worldwide Design, 32 mm, 10M

## CODICE A CATALOGO

### EL32P14LFN



Used in segmental pour and closure pour applications. Male and female components are sold separately.

## CARATTERISTICHE

Designed to splice two curved, bent or straight bars, when neither bar can be rotated and where the ongoing bar is free to move in its axial direction

## ATTRIBUTI DEL PRODOTTO

Materiale: Acciaio

Finitura: Semplice

Regolazione dell'accoppiatore: Standard

Dimensioni tondino spiralato, unità metriche: 32 mm

Dimensioni tondino spiralato, Canada: 10 MLN

Diametro (Ø): 60 mm

Corpo dell'accoppiatore (CB): 96mm

Profondità della barra (BD): 45mm

Dimensioni delle filettature (TS): M42

Peso unitario: 1.41 kg

Quantità nella confezione: 12

## INFORMAZIONI DI PRODOTTO AGGIUNTIVE

---

Bar dimensions and weights listed may vary by region. Coupler sizes not shown may be available by special order. Contact your nVent LENTON representative for more information.

## SCHEMI

---



## AVVERTIMENTO

---

I prodotti nVent devono essere installati e utilizzati solo come indicato nelle schede istruzioni e nei materiali di formazione di nVent. Le schede istruzioni sono disponibili su [www.nvent.com](http://www.nvent.com) e presso il vostro rappresentante del servizio clienti nVent. Un'installazione scorretta, un uso improprio, un'applicazione errata o qualsiasi altro mancato rispetto completo delle istruzioni e degli avvertimenti di nVent può causare malfunzionamenti del prodotto, danni alla proprietà, gravi lesioni personali e morte e/o annullare la vostra garanzia.

### Nord America

+1.800.753.9221

Opzione 1 – Assistenza  
clienti

Opzione 2 – Assistenza  
tecnica

### Europa

Paesi Bassi:

+31 800-0200135

Francia:

+33 800 901 793

### Europa

Germania:

800 1890272

altri paesi:

+31 13 5835404

### APAC

Shanghai:

+ 86 21 2412 1618/19

Sydney:

+61 2 9751 8500



Il nostro straordinario portafoglio di marchi:

**CADDY**

**ERICO**

**HOFFMAN**

**ILSCO**

**SCHROFF**

**TRACHTE**