

# Isolatori basso voltaggio, Metrica, 45 mm, 50 mm Largh. Esag., Filettatura M10

## Data Solutions

### CODICE A CATALOGO

**ISOTP45M10**



### CERTIFICAZIONI



### CARATTERISTICHE

Non contiene alogeni

Resistenza elevata alla corrente di dispersione

Grande stabilità dei parametri elettrici e meccanici

Rinforzato in fibra di vetro

Riconosciuto da UL® secondo E125470 e valutato con classificazione di resistenza dielettrica di 1.500 V CA/CC

Conforme a RoHS

### ATTRIBUTI DEL PRODOTTO

Numero articolo: 548560

Materiale: Acciaio; Poliammide rinforzato con fibra di vetro

Finitura: Elettrozincato

Temperatura di funzionamento: -40 to 130°C

Classificazione dell'infiammabilità: UL® 94V-0

È conforme a: IEC® 60695-2-11 (prova del filo incandescente 960 °C)

Rigidità dielettrica, IEC 61439.1: 3500 VCA a 1 min

Rigidità dielettrica, UL: 1500

Tensione di isolamento: 1000; 1500

Altezza (H): 45mm

Larghezza esagono (W): 50mm

Profondità (D): 57mm

Dimensioni delle filettature (TS): M10

Profondità filettatura (TD): 10mm

Diametro (Ø): 41mm

Carico statico 1 (F1): 1800daN

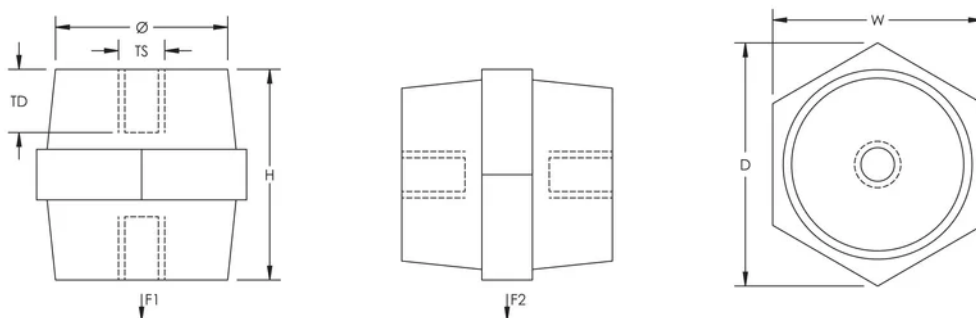
Carico statico 2 (F2): 700daN

Peso unitario: 0.12kg

## INFORMAZIONI DI PRODOTTO AGGIUNTIVE

La dispersione e le distanze di gioco devono esser conformi allo standard applicativo pertinente.

## SCHEMI



## AVVERTIMENTO

I prodotti nVent devono essere installati e utilizzati solo come indicato nelle schede istruzioni e nei materiali di formazione di nVent. Le schede istruzioni sono disponibili su [www.nvent.com](http://www.nvent.com) e presso il vostro rappresentante del servizio clienti nVent. Un'installazione scorretta, un uso improprio, un'applicazione errata o qualsiasi altro mancato rispetto completo delle istruzioni e degli avvertimenti di nVent può causare malfunzionamenti del prodotto, danni alla proprietà, gravi lesioni personali e morte e/o annullare la vostra garanzia.



Il nostro straordinario portafoglio di marchi:

**CADDY ERICO HOFFMAN ILSCO SCHROFF TRACHTE**