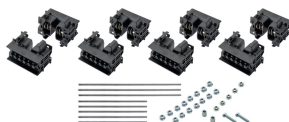


# FleXbus Kit supporti di costa trifase + neutro, 87,5 mm x 123,5 mm

## Data Solutions

### CODICE A CATALOGO

## FLEXSUPEDG50TN



### CERTIFICAZIONI



### CARATTERISTICHE

La clip regolabile si adatta a supportare diversi spessori di conduttore (posizione aperta / chiusa)

Forte resistenza meccanica e di cortocircuito testato secondo IEC 61914 fino a 67kA rms - 147kA di picco

Distanza regolabile tra ogni conduttore (passo 12,5 mm)

Installazione in piano o di costa

Da utilizzare con la configurazione 3P

Opzioni di montaggio per soffitto o parete

Opzioni di montaggio per diversi tipi di passerelle

Opzioni di montaggio per orientamenti orizzontali o verticali

## ATTRIBUTI DEL PRODOTTO

---

Numero articolo: 508102

È conforme a: IEC® 60695-2-11 (prova del filo incandescente 960 °C); IEC® 61439,1; IEC® 61914

Rigidità dielettrica, IEC 61439.1: 3500 VCA a 1 min

Rigidità dielettrica, UL: 1500; 1500

Finitura: Elettrozincato

Classificazione dell'infiammabilità: UL® 94V-0

Classificazione assenza di alogeni: IEC® 60754-1

Tensione di isolamento: 1000; 1500

Classificazione bassa emissione di fumi: ISO 5659-2

Materiale: Poliammide rinforzato con fibra di vetro; Acciaio

Temperatura di funzionamento: -40 to 130°C

A.: 87.5mm

Profondità (D): 78.5mm

Altezza (H): 123.5mm

Dimensioni del conduttore: 220 mm<sup>2</sup>; 360 mm<sup>2</sup>; 545 mm<sup>2</sup>; 640 mm<sup>2</sup>

Peso unitario: 1.33kg

Installazione standard: AS 3008; BS 7671; CEI 64-8; CSN; DIN VDE 0100; HD 384; IEC® 60364; NBR 5410; NEN 1010; NFC 15-100; NIBT-NIN; NP (2002); ÔNORM; REBT; RGIE-AREI

## INFORMAZIONI DI PRODOTTO AGGIUNTIVE

---

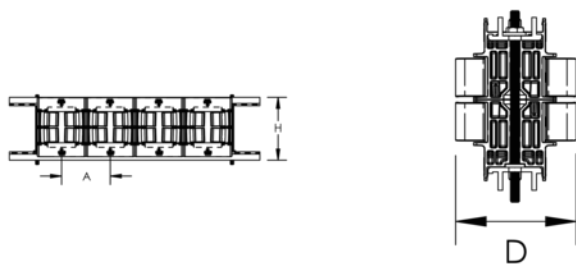
Il kit di supporto e il profilo in alluminio sono venduti separatamente.

Quando si utilizza una passerella portacavi, si consiglia di installare un supporto Flexbus a ciascuna estremità, al fine di proteggere il conduttore Flexbus da potenziali spigoli vivi della passerella.

Per facilitare l'installazione del conduttore Flexbus su passerelle portacavi, si consiglia di utilizzare sistemi a sbalzo in modo da avere un accesso facile e diretto durante le fasi di installazione.

## SCHEMI

---



## AVVERTIMENTO

---

I prodotti nVent devono essere installati e utilizzati solo come indicato nelle schede istruzioni e nei materiali di formazione di nVent. Le schede istruzioni sono disponibili su [www.nvent.com](http://www.nvent.com) e presso il vostro rappresentante del servizio clienti nVent. Un'installazione scorretta, un uso improprio, un'applicazione errata o qualsiasi altro mancato rispetto completo delle istruzioni e degli avvertimenti di nVent può causare malfunzionamenti del prodotto, danni alla proprietà, gravi lesioni personali e morte e/o annullare la vostra garanzia.



Il nostro straordinario portafoglio di marchi:

**CADDY ERICO HOFFMAN ILSCO SCHROFF TRACHTE**