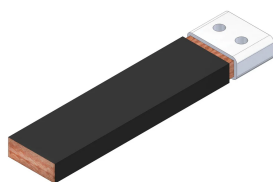


Conduttore Flexbus rep, 220 mm², 13.000 mm x 25 mm x 12,5 mm x 16,6 kg

Data Solutions

CODICE A CATALOGO

FLEXCORE220L13



Il conduttore nVent ERIFLEX Flexbus con repellente anti-roditori/anti-termiti è progettato per un facile utilizzo su un lato con collegamento diretto a una barra o a un terminale dell'interruttore. Questa soluzione innovativa e brevettata offre un collegamento affidabile tra due apparecchiature elettriche, come un trasformatore, un quadro o un generatore. La soluzione Flexbus Advanced assicura un'elevata affidabilità e offre una connessione in loco personalizzabile senza la necessità di ulteriori studi di progettazione, personale specializzato o costosi strumenti. Il conduttore Flexbus è isolato con un materiale a bassa emissione di fumi, privo di alogeni, ritardante di fiamma (LSHFRR), per alte temperature e in classe II. È una treccia piatta in alluminio flessibile, ramata, disponibile da 2 a 25 metri di lunghezza e con sezioni trasversali per applicazioni da 500 A a 6300 A. Questo conduttore consente il collegamento dall'alimentazione al quadro con un solo conduttore per fase fino a 1600 kVA e con due conduttori per fase fino a 3150 kVA.

CERTIFICAZIONI



CARATTERISTICHE

Treccia piatta in alluminio placcato in rame, isolata, flessibile

Maggiore intensità di corrente rispetto al cavo grazie all'effetto pelle

Molto più flessibile del cavo

Non è necessario aderire a un raggio di curvatura

Pronto per l'uso da un lato e dispone di collegamento diretto a una barra o a un terminale dell'interruttore

Richiede un solo conduttore per fase da 400 kVA (560 A) a 1600 kVA (2250 A) e due conduttori per fase da 2000 kVA (2800 A) a 3150 kVA (4435 A)

La guaina isolante contiene uno speciale additivo che rende il conduttore Flexbus resistente a roditori e termiti

ATTRIBUTI DEL PRODOTTO

Numero articolo: 508411

Sezione trasversale: 220mm²

Lunghezza 1 (L1): 13000mm

Lunghezza 2 (L2): 50mm

Materiale del conduttore: Alluminio rivestito in rame

Materiale isolante: Elastomero termoplastico

A prova di roditori e termiti: Testato secondo GB/T 34016-2017 e DIN EN 117

Finitura del terminale: Rivestito in stagno

Materiale del terminale: Rame

Allungamento dell'isolamento: 500% min

Spessore di isolamento: 2.5 – 3.5mm

Classificazione assenza di alogeni: UL® 2885; IEC® 60754-1; IEC® 62821-2

Capacità resistenza meccanica: IK09

Classificazione di resistenza ai raggi UV: UL® 2556; UL® 854

Classificazione bassa emissione di fumi: IEC® 61034-2; ISO 5659-2; UL® 2885

Rigidità dielettrica: 20kV/mm

Classificazione dell'infiammabilità: UL® 94V-0

Diametro filo: 0.2mm

Tensione nominale, IEC: 1000V; 5000V

Tensione massima di lavoro, EN 50264-3-1: 6000V

Temperatura di funzionamento: -50 to 115°C

È conforme a: IEC® 60695-2-11 (prova del filo incandescente 960 °C); IEC® 61439,1; IEC® 61439,1 Class II; IEC® 60364

ΔT 60 K: 666A

Larghezza 1 (W1): 58mm

Larghezza 2 (W2): 50mm

Altezza 1 (H1): 16.2mm

Altezza 2 (H2): 9mm

Dimensione del foro (HS): 11mm

Peso unitario: 16.4kg

A.: 25mm

C: 25mm

D: 12.5mm

Coefficiente di corrente 2 barre, non simmetrico: 1.56

Coefficiente di corrente 2 barre, simmetrico: 2

Installazione standard: AS 3008; BS 7671; CEI 64-8; CSN; DIN VDE 0100; HD 384; IEC® 60364; NBR 5410; NEN 1010; NFC 15-100; NIBT-NIN; NP (2002); ÔNORM; REBT; RGIE-AREI

INFORMAZIONI DI PRODOTTO AGGIUNTIVE

Estensore opzionale disponibile per maggiori possibilità di connessione.

Coefficiente di corrente in base all'aumento della temperatura								
Temperatura ΔT	ΔT 30°C	ΔT 40°C	ΔT 45°C	ΔT 50°C	ΔT 55°C	ΔT 60°C	ΔT 65°C	ΔT 70°C
Coefficiente di declassamento	0.71	0.82	0.87	0.91	0.96	1.00	1.04	1.08

SCHEMI



AVVERTIMENTO

I prodotti nVent devono essere installati e utilizzati solo come indicato nelle schede istruzioni e nei materiali di formazione di nVent. Le schede istruzioni sono disponibili su www.nvent.com e presso il vostro rappresentante del servizio clienti nVent. Un'installazione scorretta, un uso improprio, un'applicazione errata o qualsiasi altro mancato rispetto completo delle istruzioni e degli avvertimenti di nVent può causare malfunzionamenti del prodotto, danni alla proprietà, gravi lesioni personali e morte e/o annullare la vostra garanzia.



Il nostro straordinario portafoglio di marchi:

CADDY ERICO HOFFMAN ILSCO SCHROFF TRACHTE

©2026 nVent. Tutti i marchi e i loghi nVent sono di proprietà o concessi in licenza da nVent Services GmbH o dalle sue affiliate. Tutti gli altri marchi sono di proprietà dei rispettivi proprietari. nVent si riserva il diritto di modificare le specifiche senza preavviso.

Questo documento è generato dal sistema.