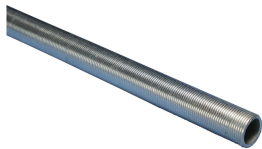


# Tubo filettato esternamente



## SPECIFICHE

**Finitura:** Elettrozincato

**Materiale:** Acciaio

Table 1/1

Codice a catalogo	Numero articolo	Filettatura (G)	Lunghezza (L)
ETP050	583550	1/2"	2000mm
ETP100	583570	1"	2000mm

## SCHEMI



## AVVERTIMENTO

I prodotti nVent devono essere installati e utilizzati solo come indicato nelle schede istruzioni e nei materiali di formazione di nVent. Le schede istruzioni sono disponibili su [www.nvent.com](http://www.nvent.com) e presso il vostro rappresentante del servizio clienti nVent. Un'installazione scorretta, un uso improprio, un'applicazione errata o qualsiasi altro mancato rispetto completo delle istruzioni e degli avvertimenti di nVent può causare malfunzionamenti del prodotto, danni alla proprietà, gravi lesioni personali e morte e/o annullare la vostra garanzia.

**Nord America**

+1.800.753.9221

Opzione 1 – Assistenza  
clienti

Opzione 2 – Assistenza  
tecnica

**Europa**

Paesi Bassi:

+31 800-0200135

Francia:

+33 800 901 793

**Europa**

Germania:

800 1890272

altri paesi:

+31 13 5835404

**APAC**

Shanghai:

+ 86 21 2412 1618/19

Sydney:

+61 2 9751 8500



Il nostro straordinario portafoglio di marchi:

**CADDY ERICO HOFFMAN ILSCO SCHROFF TRACHTE**

