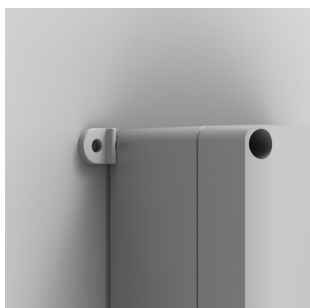


## Staffe per montaggio a parete, SFL



Grazie a queste staffe, la cassetta di derivazione può essere montata facilmente sul sito di installazione senza la necessità di accedere alla parte interna. Le staffe sono resistenti alla corrosione, perfette per gli ambienti difficili.

### CARATTERISTICHE

---

Descrizione: Staffe di montaggio per fissaggio a parete.

Materiale: Policarbonato.

Finitura: RAL 7035.

Quantità nell'imballaggio: 4 staffe con accessori di montaggio.

Four brackets with mounting accessories

## SPECIFICHE

Table 1/1

Codice a catalogo	Altezza	Larghezza	Profondità	Materiale della cassa	Famiglia di prodotti	Materiale
SFL1E	30mm	15mm	10mm	ABS	Cassette di derivazione	Policarbonato

## AVVERTIMENTO

I prodotti nVent devono essere installati e utilizzati solo come indicato nelle schede istruzioni e nei materiali di formazione di nVent. Le schede istruzioni sono disponibili su [www.nvent.com](http://www.nvent.com) e presso il vostro rappresentante del servizio clienti nVent. Un'installazione scorretta, un uso improprio, un'applicazione errata o qualsiasi altro mancato rispetto completo delle istruzioni e degli avvertimenti di nVent può causare malfunzionamenti del prodotto, danni alla proprietà, gravi lesioni personali e morte e/o annullare la vostra garanzia.



Il nostro straordinario portafoglio di marchi:

**CADDY ERICO HOFFMAN ILSCO SCHROFF TRACHTE**