

# Sportello singolo modulare, MCS



La gamma MCS di armadi componibili in lamiera d'acciaio, con porta singola e grado di protezione IP 55, è disponibile sul mercato in diverse misure standard. Questa tipologia di armadi è adatta a molteplici applicazioni ed installazioni. I rischi legati al guasto dei componenti, e ai conseguenti tempi d'inattività, sono totalmente eliminati in quanto acqua e polvere non possono penetrare all'interno dell'involucro.

## STANDARD INDUSTRIALI

UL 508A Listed; Type 12; File No. E61997

cUL Listed per CSA C22.2 No.0, No.0.4, No.14, No.94; Type 12; File No. E61997

NEMA/EEMAC Type 12

CSA, File No. 1442951: Type 12

IEC 62208 IP55

CE, UK CA, UL, DNV

## CARATTERISTICHE

**Materiale:** Struttura: acciaio verniciato da 1.5 mm. Porta: acciaio verniciato da 2 mm. Retro, tetto e pareti laterali. acciaio verniciato da 1.5 mm. Piastra di montaggio: acciaio elettrozincato da 3 mm. Piastre di fondo: acciaio elettrozincato da 1 mm.

**Telaio:** Profili rovesciati aperti saldati in continuo con profilato da 25 mm in conformità a DIN 43660. Incluso profilato esterno integrato.

**Porta:** Montato con quattro cerniere che consentono l'apertura a sinistra o a destra. Compreso telaio della porta con foratura a passo 25 mm.

**Pannello posteriore:** Fissato con viti torx M6. Predisposizione per l'eventuale montaggio di una porta posteriore. La versione RD viene fornita con porta posteriore invece di pannello posteriore.

**Pannelli laterali:** Forniti come accessorio.

**Pannello superiore:** Removibile.

**Serratura:** Sistema con chiusura a cariglione su 4 punti. Non interferisce con lo spazio interno dell'armadio. Serratura DIN standard con perno da 3 mm. Può essere sostituita con inserti standard o Euro-cilindro e maniglia di sollevamento.

**Piastre inferiori:** Consiste di tre o quattro (P> 600) pezzi.

**Piastra di montaggio:** Con doppia piega, scorre in posizione. Regolabile in profondità di passi di 25 mm con l'accessorio MPD02. Fornito all'esterno della confezione.

**Messa a terra:** Tutti i pannelli sono forniti di dispositivi di messa a terra e sono equipaggiati con un bullone di messa a terra.

**Finitura:** Verniciatura a polvere, RAL 7035 bucciato.

**Protezione:** Conforme a IP 55 | TYPE 12 | IK 10.

Specifiche di montaggio: Consegna standard pronta per l'installazione abbinata. Per installazione singola aggiungere le pareti laterali.

Fornitura: Struttura con porta, pannello posteriore, tetto, piastre di fondo, piastra di montaggio (non inclusa nella versione PER5) e telaio porta. Per armadi da 400 mm di larghezza non sono inclusi la piastra di montaggio, le piastre di fondo e il telaio della porta. Per contenitori ad altezza di 2200 mm, la consegna comprende due profili CMB montati in profondità. La consegna comprende anche bulloni di messa a terra. Consegnato su un pallet identico alla larghezza dell'armadio per consentirne l'accoppiamento senza rimozione. Tutto il materiale di imballaggio è riciclabile.

## SPECIFICHE

<b>Spessore del corpo:</b>	1.5mm
<b>Spessore porta:</b>	2mm
<b>Colore:</b>	Grigio chiaro
<b>Materiale:</b>	Lamiera d'acciaio
<b>Finitura:</b>	Verniciato a polvere
<b>Codice colore:</b>	RAL 7035

Table 1/6

Codice a catalogo	Numero articolo	Altezza (H)	Larghezza (W)	Profondità (D)	Piastra di montaggio inclusa	Sportello posteriore incluso
MCS20108R5		2000mm	1000mm	800mm	Sì	N.
MCS18106R5		1800mm	1000mm	600mm	Sì	N.
MCS20085PER5		2000mm	800mm	500mm	N.	N.
MCS18064PER5		1800mm	600mm	400mm	N.	N.
MCS18084PER5		1800mm	800mm	400mm	N.	N.
MCS220810R5	MCS220810R5	2200mm	800mm	1000mm	Sì	N.
MCS22066PER5	MCS22066PER5	2200mm	600mm	600mm	N.	N.
MCS20068PERD R5		2000mm	600mm	800mm	N.	Sì
MCS20108RDR5		2000mm	1000mm	800mm	Sì	Sì
MCS20085R5		2000mm	800mm	500mm	Sì	N.
MCS20068PER5		2000mm	600mm	800mm	N.	N.
MCS16065R5		1600mm	600mm	500mm	Sì	N.
MCS18106PER5		1800mm	1000mm	600mm	N.	N.
MCS18084R5		1800mm	800mm	400mm	Sì	N.
MCS18055R5		1800mm	500mm	500mm	Sì	N.
MCS20055PER5		2000mm	500mm	500mm	N.	N.
MCS14085R5		1400mm	800mm	500mm	Sì	N.
MCS200610R5		2000mm	600mm	1000mm	Sì	N.
MCS220610R5		2200mm	600mm	1000mm	Sì	N.
MCS20108PERD R5		2000mm	1000mm	800mm	N.	Sì

Table 2/6

Codice a catalogo	Numero articolo	Altezza (H)	Larghezza (W)	Profondità (D)	Piastra di montaggio inclusa	Sportello posteriore incluso
MCS220810PER5	MCS220810PER5	2200mm	800mm	1000mm	N.	N.
MCS180810R5		1800mm	800mm	1000mm	Sì	N.

Codice a catalogo	Numero articolo	Altezza (H)	Larghezza (W)	Profondità (D)	Piastra di montaggio inclusa	Sportello posteriore incluso
MCS16085R5		1600mm	800mm	500mm	Sì	N.
MCS20086PER5		2000mm	800mm	600mm	N.	N.
MCS18085PER5		1800mm	800mm	500mm	N.	N.
MCS20066R5		2000mm	600mm	600mm	Sì	N.
MCS20108PER5		2000mm	1000mm	800mm	N.	N.
MCS16065PER5	MCS16065PER5	1600mm	600mm	500mm	N.	N.
MCS18055PER5		1800mm	500mm	500mm	N.	N.
MCS20066PER5		2000mm	600mm	600mm	N.	N.
MCS20106R5		2000mm	1000mm	600mm	Sì	N.
MCS18105R5		1800mm	1000mm	500mm	Sì	N.
MCS18066PER5		1800mm	600mm	600mm	N.	N.
MCS22088PER5		2200mm	800mm	800mm	N.	N.
MCS200810PERDR5	MCS200810PERDR5	2000mm	800mm	1000mm	N.	Sì
MCS20045R5		2000mm	400mm	500mm	N.	N.
MCS22086R5	MCS22086R5	2200mm	800mm	600mm	Sì	N.
MCS22088R5		2200mm	800mm	800mm	Sì	N.
MCS200610RDR5		2000mm	600mm	1000mm	Sì	Sì
MCS18065R5		1800mm	600mm	500mm	Sì	N.

Table 3/6

Codice a catalogo	Numero articolo	Altezza (H)	Larghezza (W)	Profondità (D)	Piastra di montaggio inclusa	Sportello posteriore incluso
MCS18065PER5		1800mm	600mm	500mm	N.	N.
MCS20068RDR5		2000mm	600mm	800mm	Sì	Sì
MCS180810PER5		1800mm	800mm	1000mm	N.	N.
MCS200810RDR5		2000mm	800mm	1000mm	Sì	Sì
MCS22086PER5	MCS22086PER5	2200mm	800mm	600mm	N.	N.
MCS180610RDR5		1800mm	600mm	1000mm	Sì	Sì
MCS14065PER5	MCS14065PER5	1400mm	600mm	500mm	N.	N.
MCS20046R5		2000mm	400mm	600mm	N.	N.
MCS180610R5		1800mm	600mm	1000mm	Sì	N.
MCS20044R5		2000mm	400mm	400mm	N.	N.
MCS20084PER5		2000mm	800mm	400mm	N.	N.

Codice a catalogo	Numero articolo	Altezza (H)	Larghezza (W)	Profondità (D)	Piastra di montaggio inclusa	Sportello posteriore incluso
MCS18064R5		1800mm	600mm	400mm	Sì	N.
MCS220610PER DR5		2200mm	600mm	1000mm	N.	Sì
MCS220810PER DR5		2200mm	800mm	1000mm	N.	Sì
MCS22068R5	MCS22068R5	2200mm	600mm	800mm	Sì	N.
MCS20068R5		2000mm	600mm	800mm	Sì	N.
MCS14065R5		1400mm	600mm	500mm	Sì	N.
MCS22068PER5	MCS22068PER5	2200mm	600mm	800mm	N.	N.
MCS20084R5		2000mm	800mm	400mm	Sì	N.
MCS18066R5		1800mm	600mm	600mm	Sì	N.

Table 4/6

Codice a catalogo	Numero articolo	Altezza (H)	Larghezza (W)	Profondità (D)	Piastra di montaggio inclusa	Sportello posteriore incluso
MCS200810PER 5	MCS200810PER 5	2000mm	800mm	1000mm	N.	N.
MCS20048R5		2000mm	400mm	800mm	N.	N.
MCS180810PER DR5		1800mm	800mm	1000mm	N.	Sì
MCS22066R5	MCS22066R5	2200mm	600mm	600mm	Sì	N.
MCS20064PER5		2000mm	600mm	400mm	N.	N.
MCS180810RDR 5		1800mm	800mm	1000mm	Sì	Sì
MCS220610PER 5		2200mm	600mm	1000mm	N.	N.
MCS18104R5		1800mm	1000mm	400mm	Sì	N.
MCS200610PER 5		2000mm	600mm	1000mm	N.	N.
MCS18086PER5		1800mm	800mm	600mm	N.	N.
MCS200810R5	MCS200810R5	2000mm	800mm	1000mm	Sì	N.
MCS18044R5		1800mm	400mm	400mm	N.	N.
MCS20105PER5		2000mm	1000mm	500mm	N.	N.
MCS20088RDR5		2000mm	800mm	800mm	Sì	Sì
MCS18105PER5		1800mm	1000mm	500mm	N.	N.
MCS220810RDR 5		2200mm	800mm	1000mm	Sì	Sì
MCS180610PER DR5		1800mm	600mm	1000mm	N.	Sì
MCS12065R5		1200mm	600mm	500mm	Sì	N.

Codice a catalogo	Numero articolo	Altezza (H)	Larghezza (W)	Profondità (D)	Piastra di montaggio inclusa	Sportello posteriore incluso
MCS20065PER5		2000mm	600mm	500mm	N.	N.
MCS200610PERDR5		2000mm	600mm	1000mm	N.	Si

Table 5/6

Codice a catalogo	Numero articolo	Altezza (H)	Larghezza (W)	Profondità (D)	Piastra di montaggio inclusa	Sportello posteriore incluso
MCS20055R5		2000mm	500mm	500mm	Si	N.
MCS20104R5		2000mm	1000mm	400mm	Si	N.
MCS18045R5		1800mm	400mm	500mm	N.	N.
MCS20086RDR5		2000mm	800mm	600mm	Si	Si
MCS12085PER5		1200mm	800mm	500mm	N.	N.
MCS18086R5		1800mm	800mm	600mm	Si	N.
MCS12085R5		1200mm	800mm	500mm	Si	N.
MCS220610RDR5		2200mm	600mm	1000mm	Si	Si
MCS20104PER5		2000mm	1000mm	400mm	N.	N.
MCS180610PER5		1800mm	600mm	1000mm	N.	N.
MCS20088R5		2000mm	800mm	800mm	Si	N.
MCS12065PER5		1200mm	600mm	500mm	N.	N.
MCS18085R5		1800mm	800mm	500mm	Si	N.
MCS20086PERDR5		2000mm	800mm	600mm	N.	Si
MCS20065R5		2000mm	600mm	500mm	Si	N.
MCS20106PER5		2000mm	1000mm	600mm	N.	N.
MCS20088PER5		2000mm	800mm	800mm	N.	N.
MCS14085PER5	MCS14085PER5	1400mm	800mm	500mm	N.	N.
MCS20064R5		2000mm	600mm	400mm	Si	N.
MCS20105R5		2000mm	1000mm	500mm	Si	N.

Table 6/6

Codice a catalogo	Numero articolo	Altezza (H)	Larghezza (W)	Profondità (D)	Piastra di montaggio inclusa	Sportello posteriore incluso
MCS20086R5		2000mm	800mm	600mm	Si	N.
MCS20088PERDR5		2000mm	800mm	800mm	N.	Si
MCS18046R5		1800mm	400mm	600mm	N.	N.
MCS18104PER5		1800mm	1000mm	400mm	N.	N.
MCS16085PER5	MCS16085PER5	1600mm	800mm	500mm	N.	N.

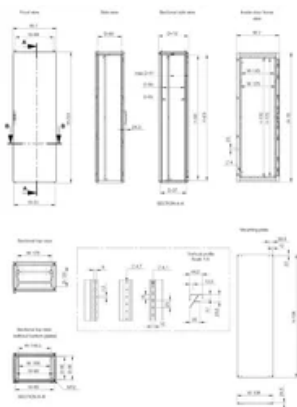
## INFORMAZIONI DI PRODOTTO AGGIUNTIVE

---

SPM mild steel side panels must be ordered separately to close the cabinets (individual or assembled), in order to maintain the protection rating.

## SCHEMI

---



## AVVERTIMENTO

---

I prodotti nVent devono essere installati e utilizzati solo come indicato nelle schede istruzioni e nei materiali di formazione di nVent. Le schede istruzioni sono disponibili su [www.nvent.com](http://www.nvent.com) e presso il vostro rappresentante del servizio clienti nVent. Un'installazione scorretta, un uso improprio, un'applicazione errata o qualsiasi altro mancato rispetto completo delle istruzioni e degli avvertimenti di nVent può causare malfunzionamenti del prodotto, danni alla proprietà, gravi lesioni personali e morte e/o annullare la vostra garanzia.



Il nostro straordinario portafoglio di marchi:

**CADDY ERICO HOFFMAN ILSCO SCHROFF TRACHTE**