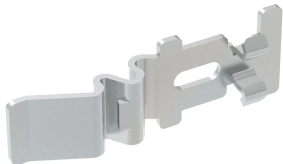


# Staffa di giunzione rapida per passerella a filo PEMSA, diam. 4–4,5 mm

## Data Solutions

### CODICE A CATALOGO

**WBTQSPL45EG**



### CERTIFICAZIONI



### CARATTERISTICHE

Facilità d'uso, funzione di collegamento rapido

Nessuna ferramenta aggiuntiva necessaria

Funziona con un'ampia gamma di dimensioni e configurazioni della passerella

Conforme alla capacità di carico e alla messa a terra secondo IEC 61537

### ATTRIBUTI DEL PRODOTTO

Numero articolo: 820720

Materiale: Acciaio

Finitura: Elettrozincato

Lunghezza (L): 97mm

Larghezza 1 (W1): 23.5mm

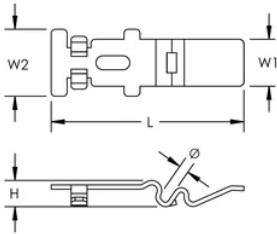
Larghezza 2 (W2): 33.5mm

Altezza (H): 13mm

Diametro ( $\varnothing$ ): 4 – 4.5mm

## SCHEMI

---



## AVVERTIMENTO

---

I prodotti nVent devono essere installati e utilizzati solo come indicato nelle schede istruzioni e nei materiali di formazione di nVent. Le schede istruzioni sono disponibili su [www.nvent.com](http://www.nvent.com) e presso il vostro rappresentante del servizio clienti nVent. Un'installazione scorretta, un uso improprio, un'applicazione errata o qualsiasi altro mancato rispetto completo delle istruzioni e degli avvertimenti di nVent può causare malfunzionamenti del prodotto, danni alla proprietà, gravi lesioni personali e morte e/o annullare la vostra garanzia.



Il nostro straordinario portafoglio di marchi:

**CADDY ERICO HOFFMAN ILSCO SCHROFF TRACHTE**