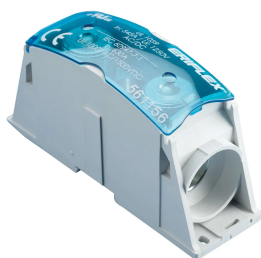


Distributore di potenza, cavo a cavo, 630 A IEC, rame

Data Solutions

CODICE A CATALOGO

SB630



I terminali di potenza nVent ERIFLEX sono i dispositivi principali di ingresso/uscita con montaggio DIN per il collegamento tra quadro elettrico principale e secondario o il collegamento principale di ingresso/uscita per macchine o apparecchi industriali (come un invertitore, macchine per il condizionamento dell'aria, ecc.). I terminali a sezione trasversale grande classificati con valore nominale di corto circuito elevato permettono di risparmiare tempo e sono affidabili con qualsiasi configurazione del quadro. La gamma completa Power Blocks offre diversi tipi di connessione fino a quattro cavi con connessione diretta per nVent ERIFLEX Flexibar Advanced o IBSB Advanced trecce di potenza.

CERTIFICAZIONI



CARATTERISTICHE

Può essere collegato a cavi con sezione trasversale tonda o sistemi di connessione piatti come nVent ERIFLEX Flexibar Advanced o Conduttore intrecciato isolato IBSB Advanced

Blocco di potenza compatto con valore alto della corrente nominale di corto circuito

I blocchi in rame stagnato permettono connessioni con conduttori in rame o alluminio

La copertura di fissaggio a vite è incernierata e rimovibile

Il design permette l'ispezione visiva del conduttore e la conferma della connessione

Possibilità di comporre sistemi modulari multipolari

Si fissa facilmente su una guida DIN o si monta facilmente a un quadro per mezzo di viti

Connessione di rilevamento e misurazione della tensione

Rapporto di riempimento del 95%

Conforme a RoHS

Conforme alla norma EN 45545, con ottenimento di una classificazione HL3 per il capitolo R23 e di una classificazione HL2 per il capitolo R22

L'alloggiamento privo di alogeni esclude il coperchio di protezione blue

ATTRIBUTI DEL PRODOTTO

Numero articolo: 561156

Finitura: Rivestito in stagno

Tipo: Cavo-cavo

Corrente nominale tipica dell'applicazione, IEC: 630A

Materiale: Rame; Termoplastici

Dimensioni massime conduttore lato linea, IEC: 500 mm²

Dimensioni massime conduttore lato carico, IEC: 500 mm²

Corrente di tenuta a breve termine (I_{cw}) 1s: 60kA

Massimo valore nominale di corrente, IEC: 870A

Massimo valore nominale di corrente, UL: 545A

Valore di picco della corrente di corto circuito (I_{pk}): 51kA

Corrente di corto circuito condizionale nominale (I_{cc}): 24.3kA

Corrente nominale di corto circuito (SCCR): 100kA

Tensione massima di lavoro, IEC (U_i): 1000; 1500

Tensione massima di lavoro, UL (V_{in}): 1250

Numero di collegamenti lato linea: 1

Dimensione del filo a trefoli compatti lato linea: 240 - 500 mm²; 400 - 1.000 kcmil

Dimensione trefoli compatti lato carico: 240 - 500 mm²; 400 - 1.000 kcmil

Numero di collegamenti lato carico: 1

Dimensione trefoli lato carico - boccia: 240 - 500 mm²

Profondità (D): 89.4mm

Altezza (H): 174.4mm

Larghezza (W): 54.2mm

Peso unitario: 1.2kg

Dettagli della certificazione: UL® 1059

È conforme a: IEC® 60947-7-1

Classificazione della cassa: IP 20

Classificazione dell'infiammabilità: UL® 94V-0

INFORMAZIONI DI PRODOTTO AGGIUNTIVE

SBF250 è certificato UL® 1953 se utilizzato con SB250SPCR. La massima tensione di esercizio per le applicazioni UL 1953 è 1250 VAC/DC.

Il coperchio di protezione blue è meno del 7% del peso complessivo del prodotto.

| Linee guida di progettazione per blocchi di distribuzione, blocchi di potenza e terminali di alimentazione | | | | | | | | | | |
|--|-----|-----|-----|------|------|------|------|------|------|------|
| Declassamento in base alla temperatura ambiente* (°C) per mantenere una temperatura di esercizio di 85 °C | | | | | | | | | | |
| Temperatura ambiente (°C) | 30° | 35° | 40° | 45° | 50° | 55° | 60° | 65° | 70° | 75° |
| Coefficiente di declassamento (d) | 1 | 1 | 1 | 0,94 | 0,88 | 0,82 | 0,75 | 0,67 | 0,58 | 0,47 |
| *ambiente intorno ai blocchi terminali all'interno della recinzione | | | | | | | | | | |

SCHEMI



AVVERTIMENTO

I prodotti nVent devono essere installati e utilizzati solo come indicato nelle schede istruzioni e nei materiali di formazione di nVent. Le schede istruzioni sono disponibili su www.nvent.com e presso il vostro rappresentante del servizio clienti nVent. Un'installazione scorretta, un uso improprio, un'applicazione errata o qualsiasi altro mancato rispetto completo delle istruzioni e degli avvertimenti di nVent può causare malfunzionamenti del prodotto, danni alla proprietà, gravi lesioni personali e morte e/o annullare la vostra garanzia.



Il nostro straordinario portafoglio di marchi:

CADDY ERICO HOFFMAN ILSCO SCHROFF TRACHTE

©2026 nVent. Tutti i marchi e i loghi nVent sono di proprietà o concessi in licenza da nVent Services GmbH o dalle sue affiliate. Tutti gli altri marchi sono di proprietà dei rispettivi proprietari. nVent si riserva il diritto di modificare le specifiche senza preavviso.

Questo documento è generato dal sistema.