

# FleXbus Piastra con connessione PE, 10,5 mm Foro 1, 14,5 mm Foro 2

## Data Solutions

### CODICE A CATALOGO

**FLEXPLATE50PE**



### CERTIFICAZIONI



### CARATTERISTICHE

La parte rigida in rame stagnato fornisce un forte contatto elettrico per mantenere l'espansione della treccia durante la compressione

La piastra HCBC consente all'isolamento del conduttore FleXbus di sovrapporsi al terminale di connessione

La piastra HCBC con connessione PE consente di aggiungere un conduttore per la connessione del neutro e della terra

Il rame stagnato permette connessioni con conduttori in rame o alluminio

Installazione facile e veloce

Conforme a RoHS

### ATTRIBUTI DEL PRODOTTO

Numero articolo: 508182

Materiale: Rame

Finitura: Rivestito in stagno

A.: 65mm

B: 100mm

C: 45mm

D: 41mm

E: 70mm

Dimensione del foro 1 (HS1): 10.5mm

Dimensione del foro 2 (HS2): 14.5mm

Spessore (T): 5mm

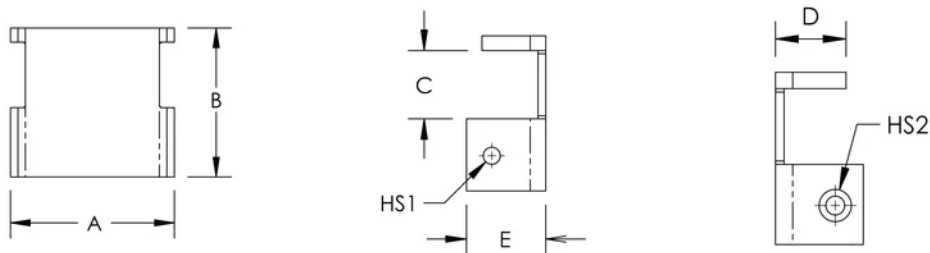
Dimensioni del conduttore: 220 mm<sup>2</sup>; 360 mm<sup>2</sup>; 545 mm<sup>2</sup>; 640 mm<sup>2</sup>

Peso unitario: 0.49kg

## INFORMAZIONI DI PRODOTTO AGGIUNTIVE

È obbligatorio utilizzare il morsetto HCBC associato alla piastra HCBC per un corretto collegamento del conduttore Flexbus.

## SCHEMI



## AVVERTIMENTO

I prodotti nVent devono essere installati e utilizzati solo come indicato nelle schede istruzioni e nei materiali di formazione di nVent. Le schede istruzioni sono disponibili su [www.nvent.com](http://www.nvent.com) e presso il vostro rappresentante del servizio clienti nVent. Un'installazione scorretta, un uso improprio, un'applicazione errata o qualsiasi altro mancato rispetto completo delle istruzioni e degli avvertimenti di nVent può causare malfunzionamenti del prodotto, danni alla proprietà, gravi lesioni personali e morte e/o annullare la vostra garanzia.



Il nostro straordinario portafoglio di marchi:

**CADDY ERICO HOFFMAN ILSCO SCHROFF TRACHTE**