

FleXbus Blocco anti-incendio FBB, 144 mm, DIN 4102 (B2) Indice di infiammabilità

Data Solutions

CODICE A CATALOGO

FLEXFIREBLOCK



CERTIFICAZIONI



CARATTERISTICHE

Blocco modellabile altamente elastico

Facile accesso per i punti difficili da raggiungere

Resistente all'invecchiamento, al fumo e all'umidità

Riaccessibile e riparabile

Eccellente adesione

Nessun materiale di supporto richiesto

F-rating / E-rating fino a 2 ore

T-rating / I-rating fino a 2 ore

ATTRIBUTI DEL PRODOTTO

Numero articolo: 508151

Colore: Rosso; Marrone

Altezza (H): 500mm max

Larghezza (W): 450mm max

A.: 200mm

B: 144mm

C: 60mm

È conforme a: EN 13501-1; EN 1366-3

Densità: 240 – 300

Classificazione dell'infiammabilità: DIN 4102 (B2)

Peso unitario: 0.56kg

INFORMAZIONI DI PRODOTTO AGGIUNTIVE

Lo spessore della sigillatura deve essere minimo 200 mm, a seconda della classificazione di resistenza al fuoco (vedere Allegato J-1 dell'ETA) per ottenere la resistenza al fuoco EI120.

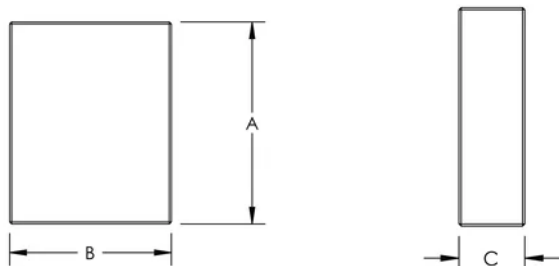
Se 200 mm non è possibile, è necessario utilizzare il FIB (involucro intumescente) attorno ai conduttore Flexbus e con una larghezza di 150 mm su entrambi i lati per raggiungere la resistenza al fuoco EI120.

La larghezza e l'altezza si riferiscono alla dimensione massima dell'apertura della sigillatura

La sezione trasversale totale dell'installazione (inclusi isolamento e conduttore) non deve essere superiore al 60% della dimensione dell'apertura della sigillatura.

Il primo supporto per il conduttore Flexbus deve essere a un massimo di 200 mm misurati dalla superficie della sigillatura.

SCHEMI



AVVERTIMENTO

I prodotti nVent devono essere installati e utilizzati solo come indicato nelle schede istruzioni e nei materiali di formazione di nVent. Le schede istruzioni sono disponibili su www.nvent.com e presso il vostro rappresentante del servizio clienti nVent.

Un'installazione scorretta, un uso improprio, un'applicazione errata o qualsiasi altro mancato rispetto completo delle istruzioni e degli avvertimenti di nVent può causare malfunzionamenti del prodotto, danni alla proprietà, gravi lesioni personali e morte e/o annullare la vostra garanzia.



Il nostro straordinario portafoglio di marchi:

CADDY ERICO HOFFMAN ILSCO SCHROFF TRACHTE

©2026 nVent. Tutti i marchi e i loghi nVent sono di proprietà o concessi in licenza da nVent Services GmbH o dalle sue affiliate. Tutti gli altri marchi sono di proprietà dei rispettivi proprietari. nVent si riserva il diritto di modificare le specifiche senza preavviso.

Questo documento è generato dal sistema.