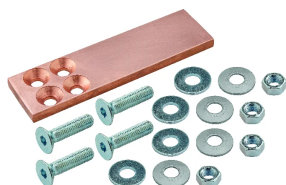


# FleXbus Terminale di estensiore piatto tipo 2 (prolunga), 640 mm<sup>2</sup>

## Data Solutions

### CODICE A CATALOGO

**FLEXEXT50B2**



### CERTIFICAZIONI



### CARATTERISTICHE

Progettato per estendere i conduttori FleXbus

Fornito con le viti a testa svasata, i dadi e le rondelle appropriate

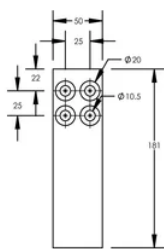
### ATTRIBUTI DEL PRODOTTO

Numero articolo: 508114

Materiale: Rame

Dimensioni del conduttore: 640 mm<sup>2</sup>

Peso unitario: 0.89kg



## AVVERTIMENTO

---

I prodotti nVent devono essere installati e utilizzati solo come indicato nelle schede istruzioni e nei materiali di formazione di nVent. Le schede istruzioni sono disponibili su [www.nvent.com](http://www.nvent.com) e presso il vostro rappresentante del servizio clienti nVent. Un'installazione scorretta, un uso improprio, un'applicazione errata o qualsiasi altro mancato rispetto completo delle istruzioni e degli avvertimenti di nVent può causare malfunzionamenti del prodotto, danni alla proprietà, gravi lesioni personali e morte e/o annullare la vostra garanzia.



Il nostro straordinario portafoglio di marchi:

**CADDY ERICO HOFFMAN ILSCO SCHROFF TRACHTE**