

FleXbus Pressacavi IP55, Doppio Ingresso, 126 mm x 157 mm x 175 mm

Data Solutions

CODICE A CATALOGO

FLEXCEIP55C502



I pressacavi IP 55 del conduttore nVent ERIFLEX FleXbus possono essere utilizzate per il quadro elettrico e / o la copertura dell'alimentatore per aggiornare un'installazione al livello IP55. Proteggere l'isolamento del conduttore nVent ERIFLEX FleXbus da spigoli vivi dall'alimentatore o dal coperchio superiore del quadro.

CERTIFICAZIONI



CARATTERISTICHE

Realizzato in morbido PVC per seguire qualsiasi potenziale raggio di curvatura del conduttore

La sigillatura attorno al conduttore è realizzata con un nastro autorestringente ad alta adesività

Buona resistenza agli schizzi di solventi e idrocarburi

Adattabile a qualsiasi sezione del conduttore nVent ERIFLEX FleXbus tagliando il materiale superiore con un cutter tradizionale

Elevata resistenza agli acidi

Resistenza ai raggi UV

Conforme a RoHS

Ignifugo

ATTRIBUTI DEL PRODOTTO

Numero articolo: 508142

Materiale: Polivinilcloruro

Classificazione della cassa: IP 55

Tipo: Doppio ingresso

Temperatura di funzionamento: -40 to 140°C

A.: 126mm

B: 157mm

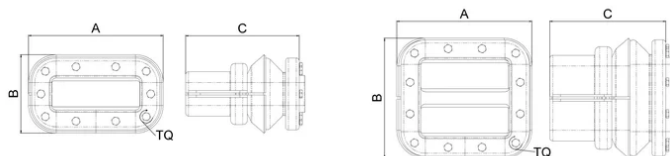
C: 175mm

Dimensioni del conduttore: 220 mm²; 360 mm²; 545 mm²; 640 mm²

Coppia (TQ): 2.5N·m

Peso unitario: 0.8kg

SCHEMI



AVVERTIMENTO

I prodotti nVent devono essere installati e utilizzati solo come indicato nelle schede istruzioni e nei materiali di formazione di nVent. Le schede istruzioni sono disponibili su www.nvent.com e presso il vostro rappresentante del servizio clienti nVent. Un'installazione scorretta, un uso improprio, un'applicazione errata o qualsiasi altro mancato rispetto completo delle istruzioni e degli avvertimenti di nVent può causare malfunzionamenti del prodotto, danni alla proprietà, gravi lesioni personali e morte e/o annullare la vostra garanzia.



Il nostro straordinario portafoglio di marchi:

CADDY ERICO HOFFMAN ILSCO SCHROFF TRACHTE