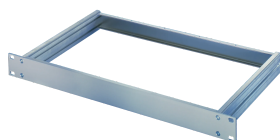


# MultipacPRO | Kit de base de châssis 19"

Un tel kit permet au client de configurer les 3 capots supérieurs/inférieurs.



## CERTIFICATIONS



## FONCTIONS

Pour composants non normalisés (1 ... 5 U) et composants normalisés (1, 2 U) conforme à la norme IEC 60297-3-105

Le cadre se compose de flancs et de la face avant/arrière

Matériau : aluminium

Sélectionner les accessoires

## SPÉCIFICATIONS

|                                    |                               |
|------------------------------------|-------------------------------|
| <b>Matériau:</b>                   | Aluminium                     |
| <b>Type:</b>                       | Configurable                  |
| <b>Famille de produits:</b>        | MultipacPRO                   |
| <b>Blindage électromagnétique:</b> | Non (réalisable a posteriori) |
| <b>Type de produit:</b>            | Bacs à cartes / Châssis       |

Table 1/1

| Référence catalogue | Hauteur du rack | Profondeur | Largeur utile | Fixation | Conformité      | Certifications |
|---------------------|-----------------|------------|---------------|----------|-----------------|----------------|
| 20860-202           | 1U              | 280mm      | 403mm         | Rack     | CEI 60297-3-100 | RoHS           |

| Référence catalogue | Hauteur durack | Profondeur | Largeur utile | Fixation | Conformité      | Certifications |
|---------------------|----------------|------------|---------------|----------|-----------------|----------------|
| 20860-203           | 1U             | 340mm      | 403mm         | Rack     | CEI 60297-3-100 | RoHS           |
| 20860-204           | 1U             | 400mm      | 403mm         | Rack     | CEI 60297-3-100 |                |
| 20860-205           | 1U             | 460mm      | 403mm         | Rack     | CEI 60297-3-100 |                |
| 20860-201           | 1U             | 220mm      | 403mm         | Rack     | CEI 60297-3-100 | RoHS           |
| 20860-210           | 2U             | 220mm      | 403mm         | Rack     | CEI 60297-3-100 | RoHS           |
| 20860-214           | 2U             | 460mm      | 403mm         | Rack     | CEI 60297-3-100 |                |
| 20860-213           | 2U             | 400mm      | 403mm         | Rack     | CEI 60297-3-100 |                |
| 20860-211           | 2U             | 280mm      | 403mm         | Rack     | CEI 60297-3-100 | RoHS           |
| 20860-212           | 2U             | 340mm      | 403mm         | Rack     | CEI 60297-3-100 | RoHS           |
| 20860-221           | 3U             | 400mm      | 403mm         | Rack     | CEI 60297-3-100 | RoHS           |
| 20860-219           | 3U             | 280mm      | 403mm         | Rack     | CEI 60297-3-100 | RoHS           |
| 20860-222           | 3U             | 460mm      | 403mm         | Rack     | CEI 60297-3-100 | RoHS           |
| 20860-220           | 3U             | 340mm      | 403mm         | Rack     | CEI 60297-3-100 | RoHS           |
| 20860-228           | 4U             | 280mm      | 403mm         | Rack     | CEI 60297-3-100 | RoHS           |
| 20860-229           | 4U             | 340mm      | 403mm         | Rack     | CEI 60297-3-100 | RoHS           |
| 20860-231           | 4U             | 460mm      | 403mm         | Rack     | CEI 60297-3-100 | RoHS           |
| 20860-230           | 4U             | 400mm      | 403mm         | Rack     | CEI 60297-3-100 | RoHS           |
| 20860-240           | 5U             | 460mm      | 403mm         | Rack     | CEI 60297-3-100 | RoHS           |

## INFORMATIONS PRODUIT COMPLÉMENTAIRES

Veuillez commander plaque de montage, couvercles, poignées, glissières télescopiques séparément.

Dimensions h = hauteur utile = H-8,1 mm, b = largeur utile = 403 mm.

## AVERTISSEMENT

---

Les produits nVent doivent être installés et utilisés uniquement comme indiqué dans les feuilles d'instructions et les documents de formation de nVent. Les feuilles d'instructions sont disponibles sur [www.nvent.com](http://www.nvent.com) et auprès de votre représentant du service client nVent. Une installation incorrecte, une mauvaise utilisation, une mauvaise application ou tout autre défaut de respect total des instructions et des avertissements de nVent peut entraîner une défaillance du produit, des dommages matériels, des blessures corporelles graves et la mort et/ou annuler votre garantie.

### North America

All locations  
+1.763.422.2661  
Chat with us:  
[nvent.com/schroff](http://nvent.com/schroff)

### Europe

Straubenhardt, Germany  
+49.7082.794.0  
Betschdorf, France  
+33.3.88.90.64.90  
Warsaw, Poland  
+48.22.209.98.35  
Assago, Italy  
+39.02.932.7141  
Chat with us:  
[nvent.com/schroff](http://nvent.com/schroff)

### Asia

Shanghai, China  
+86.21.2412.6943  
Qingdao, China  
+86.532.8771.6101  
Singapore  
+65.6768.5800  
Shin-Yokohama, Japan  
+81.45.476.0271  
Chat with us:  
[nvent.com/schroff](http://nvent.com/schroff)

### Middle East & India

Dubai, United Arab  
Emirates  
+971.4.378.1700  
Bangalore, India  
+91.80.6715.2001  
Istanbul, Turkey  
+90.216.250.7374  
Chat with us:  
[nvent.com/schroff](http://nvent.com/schroff)



Notre gamme complète de marques:

**CADDY ERICO HOFFMAN ILSCO SCHROFF TRACHTE**