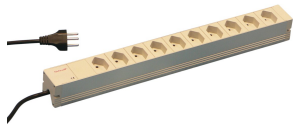


PDU| Bâti de prises, Suisse

Data Solutions



Bâti de prises modulaire et compact avec éléments de protection. Châssis en aluminium de 1 U par 1 U, le PDU peut facilement être intégré dans un rack avec sorties suisses.

CERTIFICATIONS



FONCTIONS

Possibilité de monter le bâti de prises dans les quatre directions (rotation de 90°)

230 V, 10 A

Conforme à la norme SEV.IEC 60884

Câble de connexion 2 m avec fiche Suisse

Bâtis de prises version Suisse

Hauteur 1 U

Montage horizontal ou vertical

SPÉCIFICATIONS

Longueur:	438.5mm
Matériau:	Aluminium; Polyamide
Couleur:	Gris
Type de produit:	Bâti de prises

Table 1/2

Référence catalogue	Type de prise	Nombre de prises	Sorties commutées	Tension CA	Quantité par colis	Profondeur
60110-453	Suisse	10	Non	230V	1	44mm
60110-454	Suisse	9	Oui	230V	1	44mm

Table 2/2

Référence catalogue	Finition
60110-453	Anodisé
60110-454	Anodisé

INFORMATIONS PRODUIT COMPLÉMENTAIRES

Équerre de fixation pour montage vertical à commander séparément

AVERTISSEMENT

Les produits nVent doivent être installés et utilisés uniquement comme indiqué dans les feuilles d'instructions et les documents de formation de nVent. Les feuilles d'instructions sont disponibles sur www.nvent.com et auprès de votre représentant du service client nVent. Une installation incorrecte, une mauvaise utilisation, une mauvaise application ou tout autre défaut de respect total des instructions et des avertissements de nVent peut entraîner une défaillance du produit, des dommages matériels, des blessures corporelles graves et la mort et/ou annuler votre garantie.



Notre gamme complète de marques:

CADDY ERICO HOFFMAN ILSCO SCHROFF TRACHTE