

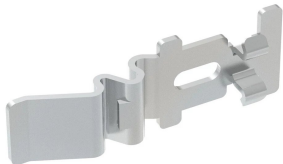
# Coupleur rapide pour chemin de câble filaire PEMSA, 4–4,5 mm de diam.

## Data Solutions

### RÉFÉRENCE CATALOGUE

---

### WBTQSPL45EG



### CERTIFICATIONS

---



### FONCTIONS

---

Connexion rapide, facile à utiliser

Aucun matériel supplémentaire nécessaire

Fonctionne avec une large gamme de tailles et de configurations de chemin de câbles

Capacité de charge et propriété de mise à la terre conformes aux exigences de la norme CEI 61537

### ATTRIBUTS DU PRODUIT

---

Référence article: 820720

Matériau: Acier

Finition: Électro-galvanisé

Longueur (L): 97mm

Largeur 1 (W1): 23.5mm

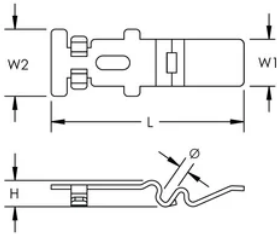
Largeur 2 (W2): 33.5mm

Hauteur (H): 13mm

Diamètre (Ø): 4 – 4.5mm

## DIAGRAMMES

---



## AVERTISSEMENT

---

Les produits nVent doivent être installés et utilisés uniquement comme indiqué dans les feuilles d'instructions et les documents de formation de nVent. Les feuilles d'instructions sont disponibles sur [www.nvent.com](http://www.nvent.com) et auprès de votre représentant du service client nVent. Une installation incorrecte, une mauvaise utilisation, une mauvaise application ou tout autre défaut de respect total des instructions et des avertissements de nVent peut entraîner une défaillance du produit, des dommages matériels, des blessures corporelles graves et la mort et/ou annuler votre garantie.



Notre gamme complète de marques:

**CADDY ERICO HOFFMAN ILSCO SCHROFF TRACHTE**