

# Étrier universel, conducteur rond solide



## FONCTIONS

Pour la connexion en parallèle des conducteurs ronds nVent ERICO Cu-Bond

## SPÉCIFICATIONS

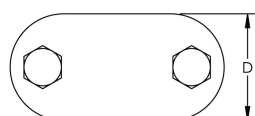
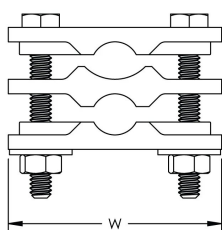
Table 1/1

Référence catalogue	Matériau	Profondeur (D)	Largeur (W)	Conducteur Cu-Bond nVent ERICO	Poids unitaire	Conformité
LPC466B	Laiton	31.7mm	63.5 mm	CBSC10, CBSC13	0.28 kg	CEI® 62561-1

## INFORMATIONS PRODUIT COMPLÉMENTAIRES

La conformité CEI ne vaut que pour les conducteurs nVent ERICO Cu-Bond dans la liste.

## DIAGRAMMES



## AVERTISSEMENT

---

Les produits nVent doivent être installés et utilisés uniquement comme indiqué dans les feuilles d'instructions et les documents de formation de nVent. Les feuilles d'instructions sont disponibles sur [www.nvent.com](http://www.nvent.com) et auprès de votre représentant du service client nVent. Une installation incorrecte, une mauvaise utilisation, une mauvaise application ou tout autre défaut de respect total des instructions et des avertissements de nVent peut entraîner une défaillance du produit, des dommages matériels, des blessures corporelles graves et la mort et/ou annuler votre garantie.

⚠ WARNING: This product can expose you to chemicals including lead, which is known to the State of California to cause cancer and birth defects or other reproductive harm. For more information go to [www.P65Warnings.ca.gov](http://www.P65Warnings.ca.gov).

### North America

+1.800.753.9221

Option 1 – Customer Care

Option 2 – Technical

Support

### Europe

Netherlands:

+31 800-0200135

France:

+33 800 901 793

### Europe

Germany:

800 1890272

Other Countries:

+31 13 5835404

### APAC

Shanghai:

+ 86 21 2412 1618/19

Sydney:

+61 2 9751 8500



Notre gamme complète de marques:

CADDY

ERICO

HOFFMAN

ILSCO

SCHROFF

TRACHTE