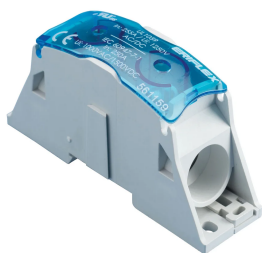


# Bloc de jonction

## Data Solutions



Les blocs de jonction de puissance et les répartiteurs nVent ERIFLEX sont les principaux dispositifs d'entrée/sortie montés sur rail DIN et réalisent la connexion entre les tableaux primaires et secondaires, ou les connexions d'entrée/sortie principales des machines et des équipements industriels (convertisseurs, climatiseurs, etc.). Les blocs de jonction de puissance et borniers de puissance offrent une résistance aux courts-circuits élevée, un temps d'installation optimisé et une garantie de fiabilité pour chaque configuration de tableau. La gamme complète de blocs de jonction offre des possibilités de connexion de câbles multiples, jusqu'à quatre câbles, les conducteurs flexibles nVent ERIFLEX Flexibar Advanced, et les tresses IBSB Advanced.

### CERTIFICATIONS



### FONCTIONS

Peut être connecté à des câbles ou des conducteurs plats comme les barres souples nVent ERIFLEX Flexibar Advanced ou Conducteur tressé et isolé IBSB Advanced

Bloc de jonction compact avec résistance élevée aux courts-circuits

Le bloc en cuivre ou en aluminium étamé permet de connecter des conducteurs en cuivre ou en aluminium

Capot à charnière articulée et amovible

La conception permet une inspection visuelle du conducteur et la confirmation de la connexion

Groupage possible pour réalisation de blocs de jonction multipolaires

Se clippe facilement sur les rails DIN ou se visse sur les panneaux

Détection de tension et connexion de mesure

Taux de remplissage de 95 %

Conforme RoHS

Conforme à la norme EN 45545 obtenant une homologation HL3 pour le chapitre R22

Boîtier en plastique sans halogène, à l'exception du couvercle de protection bleu

## SPÉCIFICATIONS

**Finition:** Étamé

Table 1/2

| Référence catalogue | Référence article | Type                | Courant nominal d'application typique, CEI | Matériau                   | Taille maximale du conducteur côté ligne, IEC | Taille maximale du conducteur côté charge, CEI |
|---------------------|-------------------|---------------------|--|----------------------------|---|--|
| SB2C1000AL          | 561174            | Câble - 2 câbles    | 1000A                                      | Aluminium, Thermoplastique | 500 mm <sup>2</sup>                           | (2) 300 mm <sup>2</sup>                        |
| SB630               | 561156            | Câble-câble         | 630A                                       | Cuivre, Thermoplastique    | 500 mm <sup>2</sup>                           | 500 mm <sup>2</sup>                            |
| SB630AL             | 561168            | Câble-câble         | 630A                                       | Aluminium, Thermoplastique | 500 mm <sup>2</sup>                           | 500 mm <sup>2</sup>                            |
| SBF630AL            | 561169            | Câble Flexibar      | 630A                                       | Aluminium, Thermoplastique | 240 mm <sup>2</sup>                           | 500 mm <sup>2</sup>                            |
| SBF630              | 561157            | Câble Flexibar      | 630A                                       | Cuivre, Thermoplastique    | 240 mm <sup>2</sup>                           | 500 mm <sup>2</sup>                            |
| SB125               | 561158            | Câble-câble         | 170A                                       | Cuivre, Thermoplastique    | 35 mm <sup>2</sup>                            | 35 mm <sup>2</sup>                             |
| SB125AL             | 561161            | Câble-câble         | 180A                                       | Aluminium, Thermoplastique | 35 mm <sup>2</sup>                            | 35 mm <sup>2</sup>                             |
| SB2C2C1000AL        | 561175            | 2 câbles - 2 câbles | 1000A                                      | Aluminium, Thermoplastique | (2) 300 mm <sup>2</sup>                       | (2) 300 mm <sup>2</sup>                        |
| SB80                | 561150            | Câble-câble         | 100A                                       | Cuivre, Thermoplastique    | 16 mm <sup>2</sup>                            | 16 mm <sup>2</sup>                             |
| SB80AL              | 561160            | Câble-câble         | 100A                                       | Aluminium, Thermoplastique | 16 mm <sup>2</sup>                            | 16 mm <sup>2</sup>                             |

| Référence catalogue | Référence article | Type              | Courant nominal d'application typique, CEI | Matériau                   | Taille maximale du conducteur côté ligne, IEC | Taille maximale du conducteur côté charge, CEI |
|---------------------|-------------------|-------------------|--|----------------------------|---|--|
| SB160AL             | 561162            | Câble-câble       | 230A                                       | Aluminium, Thermoplastique | 70 mm <sup>2</sup>                            | 70 mm <sup>2</sup>                             |
| SB160               | 561151            | Câble-câble       | 250A                                       | Cuivre, Thermoplastique    | 70 mm <sup>2</sup>                            | 70 mm <sup>2</sup>                             |
| SBF250              | 561171            | Câble Flexibar    | 250A                                       | Cuivre, Thermoplastique    | 70 mm <sup>2</sup>                            | 120 mm <sup>2</sup>                            |
| SB2C250             | 561170            | Câble - 2 câbles  | 400A                                       | Cuivre, Thermoplastique    | 120 mm <sup>2</sup>                           | (2) 120 mm <sup>2</sup>                        |
| SB250AL             | 561163            | Câble-câble       | 400A                                       | Aluminium, Thermoplastique | 120 mm <sup>2</sup>                           | 120 mm <sup>2</sup>                            |
| SB250               | 561159            | Câble-câble       | 400A                                       | Cuivre, Thermoplastique    | 120 mm <sup>2</sup>                           | 120 mm <sup>2</sup>                            |
| SBF2C250            | 561172            | Câbles Flexibar-2 | 400A                                       | Cuivre, Thermoplastique    | 70 mm <sup>2</sup>                            | (2) 120 mm <sup>2</sup>                        |
| SBF2C400            | 561155            | Câbles Flexibar-2 | 400A                                       | Cuivre, Thermoplastique    | 100 mm <sup>2</sup>                           | (2) 120 mm <sup>2</sup>                        |
| SBF400AL            | 561165            | Câble Flexibar    | 400A                                       | Aluminium, Thermoplastique | 100 mm <sup>2</sup>                           | 240 mm <sup>2</sup>                            |
| SB2C400             | 561154            | Câble - 2 câbles  | 400A                                       | Cuivre, Thermoplastique    | 240 mm <sup>2</sup>                           | (2) 120 mm <sup>2</sup>                        |

Table 2/2

| Référence catalogue | Référence article | Type              | Courant nominal d'application typique, CEI | Matériau                   | Taille maximale du conducteur côté ligne, IEC | Taille maximale du conducteur côté charge, CEI |
|---------------------|-------------------|-------------------|--|----------------------------|---|--|
| SBF2C400AL          | 561167            | Câbles Flexibar-2 | 400A                                       | Aluminium, Thermoplastique | 100 mm <sup>2</sup>                           | (2) 120 mm <sup>2</sup>                        |

| Référence catalogue | Référence article | Type              | Courant nominal d'application typique, CEI | Matériau                   | Taille maximale du conducteur côté ligne, IEC | Taille maximale du conducteur côté charge, CEI |
|---------------------|-------------------|-------------------|--|----------------------------|---|--|
| SBF400              | 561153            | Câble Flexibar    | 400A                                       | Cuivre, Thermoplastique    | 100 mm <sup>2</sup>                           | 240 mm <sup>2</sup>                            |
| SB2C400AL           | 561166            | Câble - 2 câbles  | 400A                                       | Aluminium, Thermoplastique | 240 mm <sup>2</sup>                           | (2) 120 mm <sup>2</sup>                        |
| SB400               | 561152            | Câble-câble       | 500A                                       | Cuivre, Thermoplastique    | 240 mm <sup>2</sup>                           | 240 mm <sup>2</sup>                            |
| SB400AL             | 561164            | Câble-câble       | 500A                                       | Aluminium, Thermoplastique | 240 mm <sup>2</sup>                           | 240 mm <sup>2</sup>                            |
| SBF2C630AL          | 561173            | Câbles Flexibar-2 | 800A                                       | Aluminium, Thermoplastique | 240 mm <sup>2</sup>                           | 240 mm <sup>2</sup>                            |
| SBF3C1000AL         | 561176            | Câbles Flexibar-3 | 1000A                                      | Aluminium, Thermoplastique | 500 mm <sup>2</sup>                           | (3) 300 mm <sup>2</sup>                        |
| SBF4C1600AL         | 561177            | Câbles Flexibar-4 | 1600A                                      | Aluminium, Thermoplastique | 800 mm <sup>2</sup>                           | (4) 300 mm <sup>2</sup>                        |

Table 1/2

| Référence catalogue | Référence article | Courant admissible à court terme (I <sub>cw</sub> ) 1s | Certifications                               |
|---------------------|-------------------|--|--|
| SB2C1000AL          | 561174            | 72kA   | RoHS, UL, cUL, QPQS7.E497276, CE, ERIFLEX SB |
| SB630               | 561156            | 60kA   | CE, ERIFLEX SB, UR, RoHS                     |
| SB630AL             | 561168            | 60kA   | RoHS, cUR, CE, ERIFLEX SB, UR                |
| SBF630AL            | 561169            | 60kA   | UR, CE, ERIFLEX SB, cUR, RoHS                |
| SBF630              | 561157            | 60kA   | UR, CE, ERIFLEX SB, RoHS                     |
| SB125               | 561158            | 6kA  | UR, CE, ERIFLEX SB, RoHS                     |
| SB125AL             | 561161            | 6kA  | RoHS, cUR, UR, CE, ERIFLEX SB                |

| Référence catalogue | Référence article | Courant admissible à court terme (Icw) 1s | Certifications                                   |
|---------------------|-------------------|---|--|
| SB2C2C1000AL        | 561175            | 72kA                                      | RoHS, UL, cUL, QPQS7.E497276, CE, ERIFLEX SB     |
| SB80                | 561150            | 3kA                                       | CE, ERIFLEX SB, UR, RoHS                         |
| SB80AL              | 561160            | 3kA                                       | RoHS, CE, ERIFLEX SB, UR, cUR                    |
| SB160AL             | 561162            | 14.4kA                                    | RoHS, CE, ERIFLEX SB, UR, cUR                    |
| SB160               | 561151            | 14.4kA                                    | UR, CE, ERIFLEX SB, RoHS                         |
| SBF250              | 561171            | 14.4kA                                    | cUL, QPQS7.E497276, UL, RoHS, CE, ERIFLEX SB, UR |
| SB2C250             | 561170            | 14.4kA                                    | CE, ERIFLEX SB, cUL, QPQS7.E497276, RoHS, UL     |
| SB250AL             | 561163            | 14.4kA                                    | CE, ERIFLEX SB, UR, cUR, RoHS                    |
| SB250               | 561159            | 14.4kA                                    | RoHS, CE, ERIFLEX SB, UR                         |
| SBF2C250            | 561172            | 14.4kA                                    | CE, ERIFLEX SB, cUL, QPQS7.E497276, UL, RoHS     |
| SBF2C400            | 561155            | 28.8kA                                    | RoHS, UR, CE, ERIFLEX SB                         |
| SBF400AL            | 561165            | 28.8kA                                    | RoHS, UR, CE, ERIFLEX SB, cUR                    |
| SB2C400             | 561154            | 28.8kA                                    | UR, CE, ERIFLEX SB, RoHS                         |

Table 2/2

| Référence catalogue | Référence article | Courant admissible à court terme (Icw) 1s | Certifications                               |
|---------------------|-------------------|---|--|
| SBF2C400AL          | 561167            | 28.8kA                                    | RoHS, cUR, UR, CE, ERIFLEX SB                |
| SBF400              | 561153            | 28.8kA                                    | UR, CE, ERIFLEX SB, RoHS                     |
| SB2C400AL           | 561166            | 28.8kA                                    | RoHS, UR, CE, ERIFLEX SB, cUR                |
| SB400               | 561152            | 28.8kA                                    | RoHS, CE, ERIFLEX SB, UR                     |
| SB400AL             | 561164            | 28.8kA                                    | CE, ERIFLEX SB, UR, cUR, RoHS                |
| SBF2C630AL          | 561173            | 60kA                                      | CE, ERIFLEX SB, UL, RoHS, cUL, QPQS7.E497276 |
| SBF3C1000AL         | 561176            | 72kA                                      | cUL, QPQS7.E497276, UL, RoHS, CE, ERIFLEX SB |

| Référence catalogue | Référence article | Courant admissible à court terme (I <sub>cw</sub> ) 1s | Certifications                               |
|---------------------|-------------------|--|--|
| SBF4C1600AL         | 561177            | 96kA   | UL, RoHS, cUL, QPQS7.E497276, CE, ERIFLEX SB |

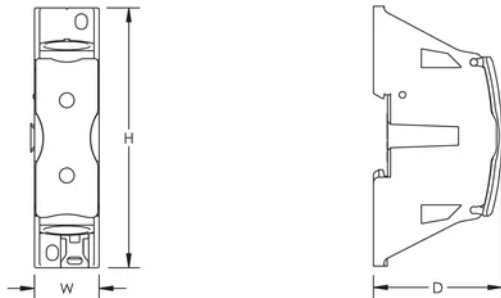
## INFORMATIONS PRODUIT COMPLÉMENTAIRES

SBF250 est certifié UL® 1953 Listed si utilisé avec le séparateur SB250SPCR. La tension de fonctionnement max. est 1250V AC/DC pour la certification UL 1953 Listed.

Le capot de protection bleue représente moins de 7 % du poids total du produit.

| Directives de sélection pour les blocs de distribution  |     |     |     |      |      |      |      |      |      |      |
|---|-----|-----|-----|------|------|------|------|------|------|------|
| Déclassement à appliquer pour une température ambiante (°C) et une température de fonctionnement de 85 °C |     |     |     |      |      |      |      |      |      |      |
| Température ambiante (°C)   | 30° | 35° | 40° | 45°  | 50°  | 55°  | 60°  | 65°  | 70°  | 75°  |
| Coefficient de déclassement (d)   | 1   | 1   | 1   | 0.94 | 0.88 | 0.82 | 0.75 | 0.67 | 0.58 | 0.47 |
| *environnement des blocs de distribution dans l'armoire électrique  |     |     |     |      |      |      |      |      |      |      |

## DIAGRAMMES



## AVERTISSEMENT

Les produits nVent doivent être installés et utilisés uniquement comme indiqué dans les feuilles d'instructions et les documents de formation de nVent. Les feuilles d'instructions sont disponibles sur [www.nvent.com](http://www.nvent.com) et auprès de votre représentant du service client nVent. Une installation incorrecte, une mauvaise utilisation, une mauvaise application ou tout autre défaut de respect total des instructions et des avertissements de nVent peut entraîner une défaillance du produit, des dommages matériels, des blessures corporelles graves et la mort et/ou annuler votre garantie.



Notre gamme complète de marques:

**CADDY ERICO HOFFMAN ILSCO SCHROFF TRACHTE**

©2026 nVent. Toutes les marques et tous les logos nVent sont la propriété ou sont sous licence de nVent Services GmbH ou de ses sociétés affiliées. Toutes les autres marques déposées sont la propriété de leurs détenteurs respectifs. nVent se réserve le droit de modifier les spécifications sans préavis.

Ce document est généré par le système.